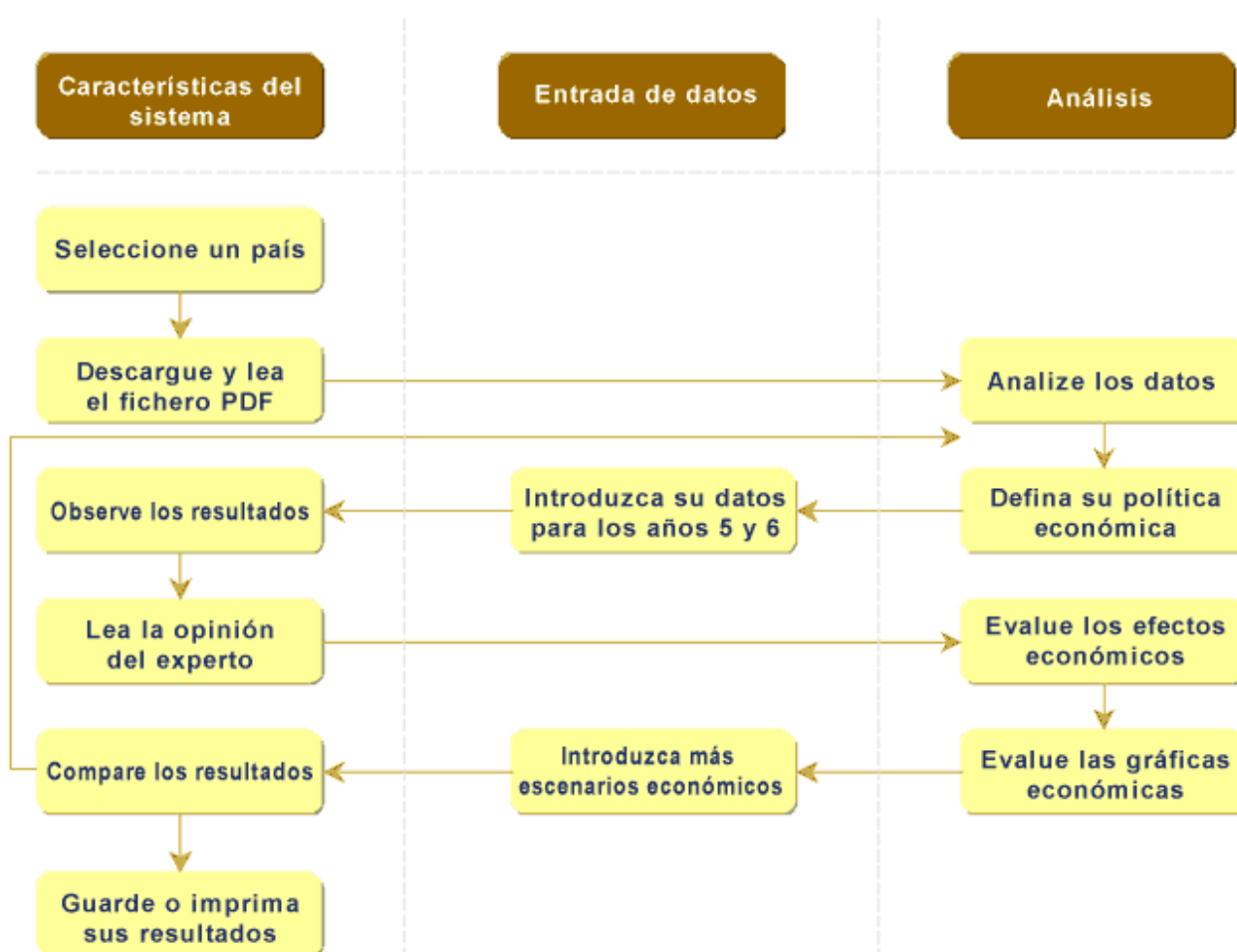


## Instrucciones detalladas para el uso de "Simulador de Políticas Económicas"



En esta herramienta de aprendizaje usted forma parte de un gabinete de gobierno al que solicitan sus servicios para actuar como "Asesor experto para el Presidente". Para ayudarle a tomar sus decisiones le animamos a utilizar esta herramienta de la forma siguiente:

1. Seleccione un país (esquina superior izquierda: País 1) y, a continuación, pulse en el botón "CASO" (Caso 1) para descargar un documento, en formato PDF, que incluye los últimos eventos económicos relevantes, así como la tendencias observadas en la evolución del país.
2. Una vez revisada la información del fichero PDF deberán sugerir unas políticas económicas coherentes que le permitan controlar los problemas del país durante los próximos dos años. Con esta finalidad, debe analizar los datos relativos a los primeros cuatro años para evaluar las tendencias económicas. Al situar el puntero del ratón sobre los iconos en forma de flecha obtendrá más información sobre determinadas variables económicas y su impacto en las demás.

3. Para los años 5 y 6, y de acuerdo con sus propuestas de políticas económicas a seguir, deberá introducir en las correspondientes celdas el valor sugerido (en porcentaje) para la **tasa impositiva, tipo de interés y crecimiento del gasto social**, y hacer su selección entre las tres opciones posibles de **reformas estructurales** (País 1).
4. Pulse a continuación el botón "VER RESULTADOS" (a la derecha de la pantalla) para poder experimentar con los efectos cuantitativos de sus propuestas, antes de **elaborar el programa definitivo\*** que ha de entregar al Presidente. El sistema realizará sus cálculos en función de las relaciones entre las variables económicas seleccionadas anteriormente, y sin tener en cuenta el impacto de otras, como el comercio o las tasas de cambio.
5. El simulador le ofrecerá, además, otras ventajas: el botón "OPINA EL EXPERTO" le mostrará la opinión de un experto sobre sus propuestas. Tendrá también la posibilidad de ver los resultados en forma de gráficas (**crecimiento del PIB, tasas de inflación y de paro**) o diagramas (**deuda y déficit público**, y su relación con la **inversión extranjera**). Podrá cambiar cualquiera de los datos introducidos (o todos pulsando el botón "BORRAR").
6. Introduzca, por favor, tantos escenarios económicos como desee evaluar (hasta un máximo de 25) introduciendo los datos económicos correspondientes a los años 5 y 6, y pulsando en "VER RESULTADOS". A partir del segundo escenario dispondrá también del botón "COMPARE" (parte superior, izquierda) que le mostrará en una ventana nueva todos los escenarios evaluados. Esta ventana le facilitará la comparación entre ellos, y le puede resultar útil tanto para imprimirlos, como para exportar dichos datos a su documento de texto u hoja de cálculo.
7. TODA LA INFORMACIÓN INTRODUCIDA SE PERDERÁ EN CUANTO CIERRE LA VENTANA DE SU NAVEGADOR O PULSE EL BOTÓN INICIO, por lo que le recomendamos que, antes de hacerlo, imprima o guarde los resultados obtenidos.

\* El programa definitivo de políticas económicas será entregado y presentado en el aula de clase el 22/07/2015.

Fuente: [http://openmultimedia.ie.edu/OpenProducts/countries\\_e/countries\\_e/instruc.html](http://openmultimedia.ie.edu/OpenProducts/countries_e/countries_e/instruc.html)