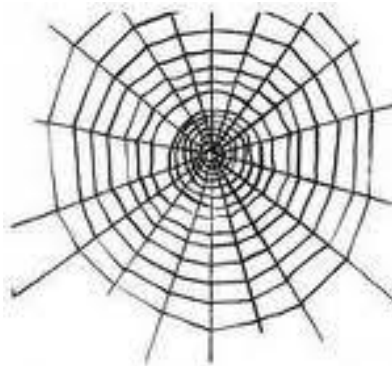


# Unidad II

## Teoría Económica Marginalista

La teoría dinámica elemental del precio  
El Modelo de la telaraña



# Modelo o Teorema de la Telaraña

Para el análisis de este modelo se deja de lado la idea que supone que oferentes y demandantes reaccionan instantáneamente a los cambios de precios. Los análisis hechos hasta ahora forman parte de lo que se conoce como estática comparativa, mientras que el modelo de la telaraña forma parte del análisis dinámico. Analiza los comportamientos de los mercados fuera del equilibrio.

## Supuestos:

- Siempre se cumplen los planes de oferta
- El volumen de oferta es una función del precio de mercado del período precedente, es decir, hay retardos en la oferta, que se expresa así  
Oferta del año  $t = f(P_{t-1})$  ó, en forma equivalente  
Oferta del año  $t+1 = f(P_t)$ . A esta situación se le denomina retardo en la oferta
- El precio de mercado siempre iguala la cantidad demandada y la cantidad ofrecida en el mismo período.

# Modelo o Teorema de la Telaraña

La oferta o producción que realmente entra en el mercado es el resultado de decisiones tomadas en el pasado, mientras que las decisiones de producción actuales no tendrán efecto en la cantidad ofrecida hasta dentro de cierto tiempo futuro.

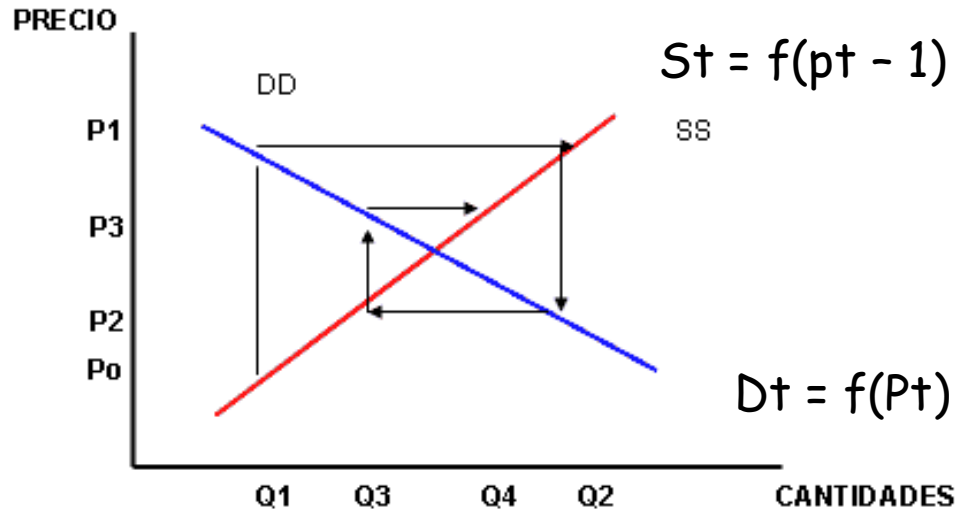
Claramente ocurren estas situaciones en los mercados agrícolas, en el de hidrocarburos y todos aquellos cuyas características de producción exigen tiempo para el ajuste de la oferta. **Estas variaciones planeadas de la oferta darán lugar a oscilaciones.**

**El modelo también explica cómo mercados competitivos simples pueden mostrar comportamientos oscilatorios.**

# Modelo de oscilaciones convergentes, una telaraña estable.

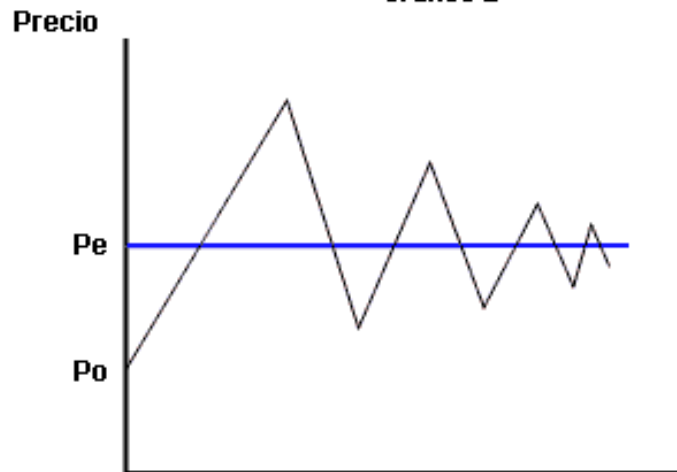
Grafico 1

[www.zonaeconomica.com](http://www.zonaeconomica.com)



La curva de demanda es menos inclinada que la de oferta.

Grafico 2

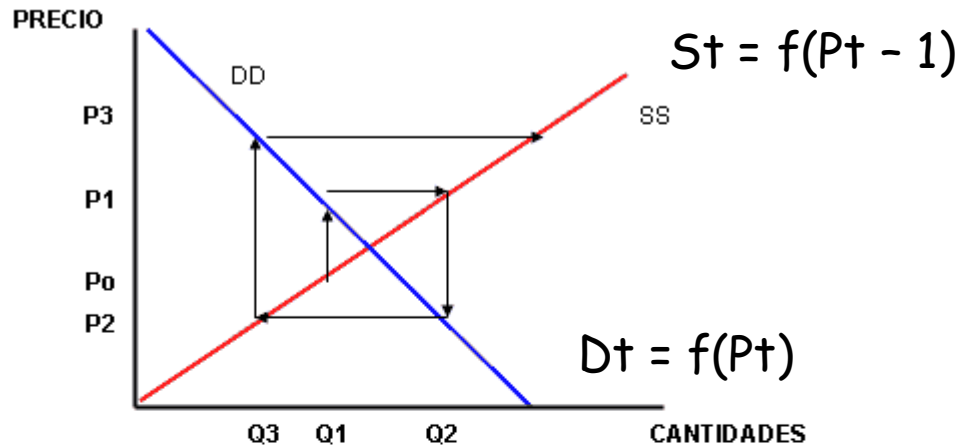


En este caso el precio tiende al punto de equilibrio, igual lo harán las cantidades.

# Modelo de oscilaciones divergentes, una telaraña inestable.

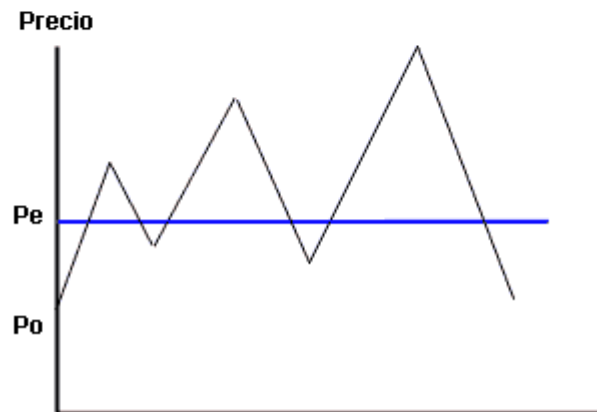
Grafico 3

[www.zonaeconomica.com](http://www.zonaeconomica.com)



La curva de demanda es más inclinada que la de oferta.

Grafico 4



Esta vez las oscilaciones aumentan por lo que el equilibrio no se alcanza nunca.

# Modelo o Teorema de la Telaraña

¿De qué depende la convergencia que tiende a la estabilidad o la divergencia que tiende a la inestabilidad?

De las pendientes relativas de las curvas de oferta y de demanda. Si la curva de demanda es más plana que la de oferta, el cambio en el precio estimula un cambio en la demanda más que proporcional que en la oferta.

Cuando la curva de oferta es más plana que la de demanda, la cantidad ofrecida responde más al precio que la cantidad demandada. Si hay exceso de oferta es necesario un gran cambio en el precio para estimular el cambio en la demanda. Esta caída causa una gran reducción en la cantidad ofrecida el año siguiente y así sucesivamente.

# Modelo o Teorema de la Telaraña

A pesar de que el sistema de precios asigna recursos, no siempre se producen los ajustes de una forma suave. Cuando los retardos de oferta son largos y las reacciones retrasadas grandes, son posibles oscilaciones alrededor del equilibrio produciéndose, alternadamente demasiado o demasiado poco.