

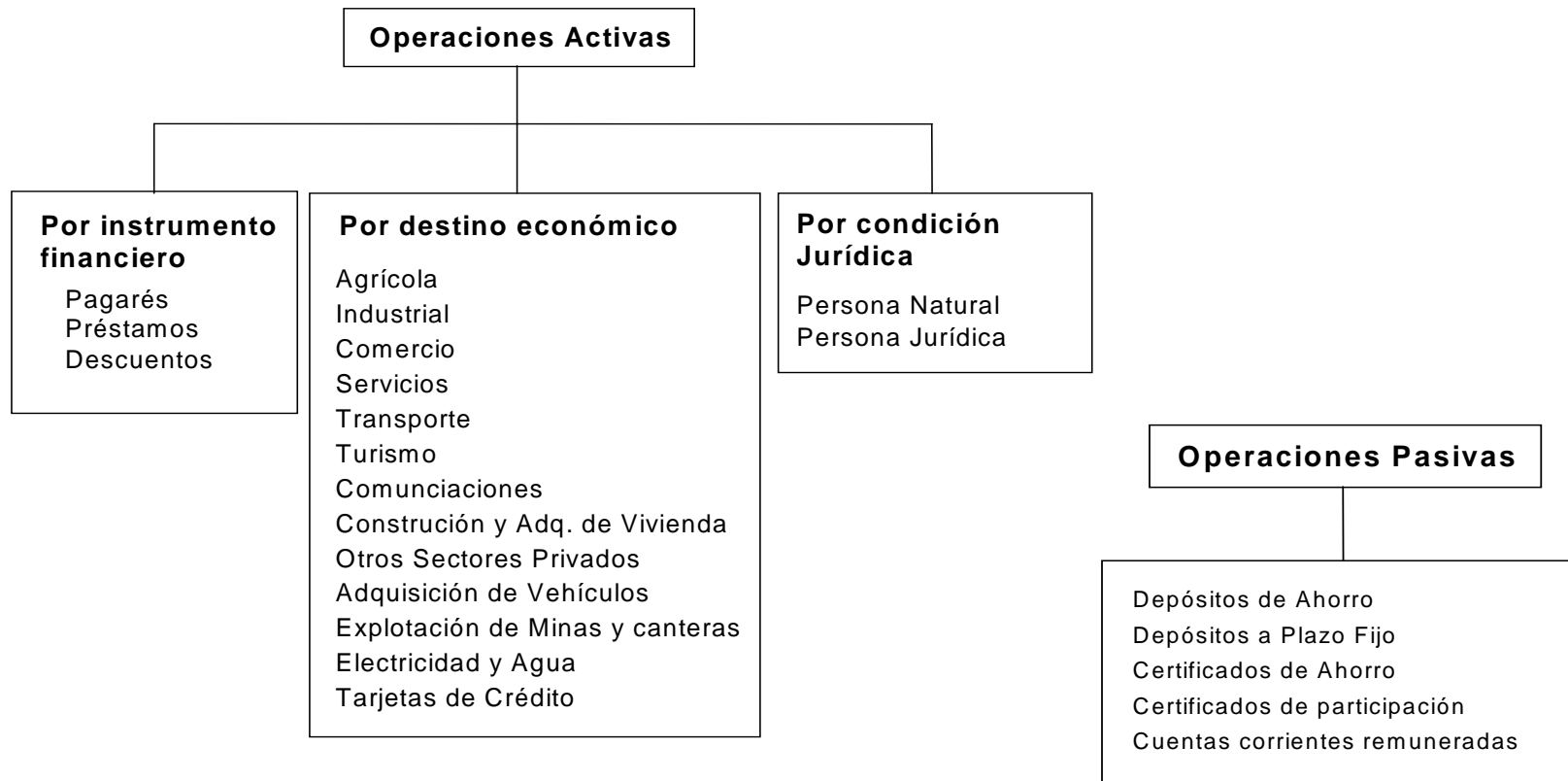
---

# Tasa de interés

---

Douglas C. Ramírez Vera

# Tasas activas y pasiva

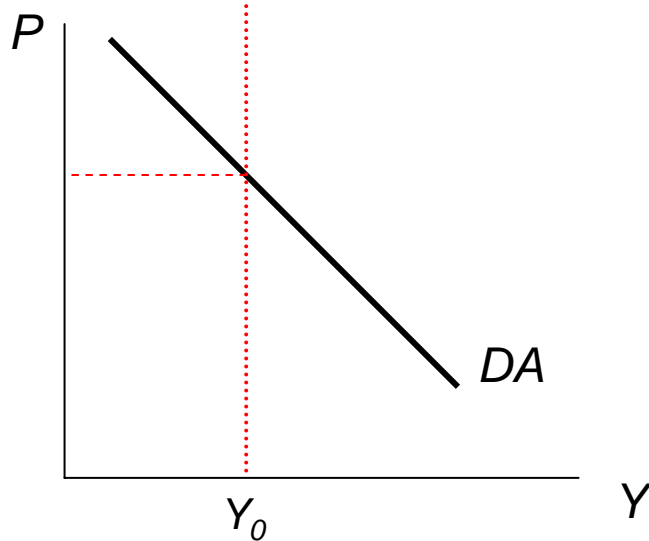
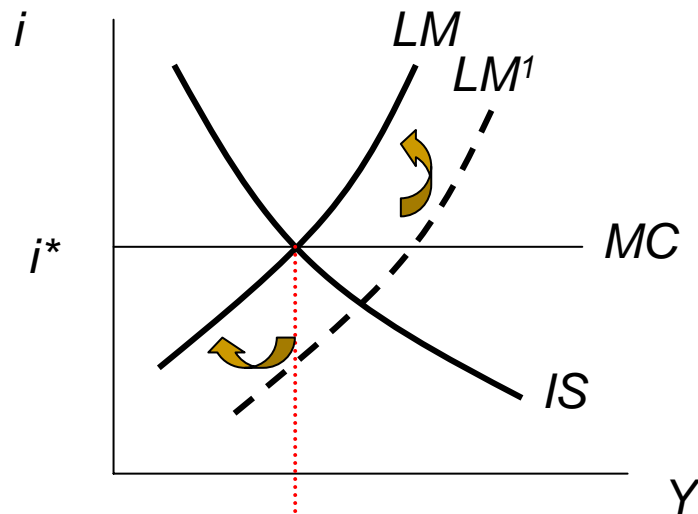


# Divulgación a través del BCV

Tasa de Interés Promedio Ponderada	a partir de	Período	Medio de divulgación
<b>Seis principales bancos comerciales y universales</b> , operaciones activas y operaciones pasivas (depósitos de ahorro y depósitos a plazo fijo 90 días)	1990	Semanal, mensual, anual	<a href="http://www.bcv.org.ve/excel/1_2_15.xls">http://www.bcv.org.ve/excel/1_2_15.xls</a>
<b>Bancos comerciales y universales</b> , operaciones activas por instrumento financiero	2004	Diaria, semanal, mensual, anual	<a href="http://www.bcv.org.ve/excel/1_1_7.xls">http://www.bcv.org.ve/excel/1_1_7.xls</a>
<b>Bancos comerciales y universales</b> , operaciones activas según destino económico	2004	Diaria, semanal, mensual, anual	<a href="http://www.bcv.org.ve/excel/1_1_8.xls">http://www.bcv.org.ve/excel/1_1_8.xls</a>
<b>Bancos comerciales y universales</b> , operaciones activas por condición jurídica	2004	Diaria, semanal, mensual, anual	<a href="http://www.bcv.org.ve/excel/1_1_9.xls">http://www.bcv.org.ve/excel/1_1_9.xls</a>
<b>Bancos comerciales y universales</b> , operaciones pasivas por instrumento financiero	2004	Diaria, semanal, mensual, anual	<a href="http://www.bcv.org.ve/excel/1_1_6.xls">http://www.bcv.org.ve/excel/1_1_6.xls</a>
<b>Bancos comerciales y universales</b> cobertura: oficinas principales, operaciones activas, operaciones pasivas	1997 2003	Diaria	<a href="http://www.bcv.org.ve/cuadros/1/112.asp">http://www.bcv.org.ve/cuadros/1/112.asp</a> <a href="http://www.bcv.org.ve/cuadros/1/111.asp">http://www.bcv.org.ve/cuadros/1/111.asp</a> <a href="http://www.bcv.org.ve/cuadros/1/113.asp">http://www.bcv.org.ve/cuadros/1/113.asp</a>
<b>Bancos comerciales y universales</b> , operaciones activas: préstamos y descuentos; operaciones pasivas por instrumento financiero (depósitos de ahorro, depósitos a plazo fijo)	1982 2003	Mensual Anual	<a href="http://www.bcv.org.ve/cuadros/1/1315.asp">http://www.bcv.org.ve/cuadros/1/1315.asp</a> <a href="http://www.bcv.org.ve/cuadros/series/series.asp">http://www.bcv.org.ve/cuadros/series/series.asp</a>
<b>Bancos Hipotecarios y de Inversión</b>	1982	Mensual Anual	<a href="http://www.bcv.org.ve/cuadros/1/1316.asp">http://www.bcv.org.ve/cuadros/1/1316.asp</a> <a href="http://www.bcv.org.ve/cuadros/series/series.asp">http://www.bcv.org.ve/cuadros/series/series.asp</a>
<b>Bancos Comerciales</b> , operaciones activas ( <i>tasa de interés nominal</i> )	1962 1981	Anual	<a href="http://www.bcv.org.ve/cuadros/series/series.asp">http://www.bcv.org.ve/cuadros/series/series.asp</a>

# Aplicaciones legales

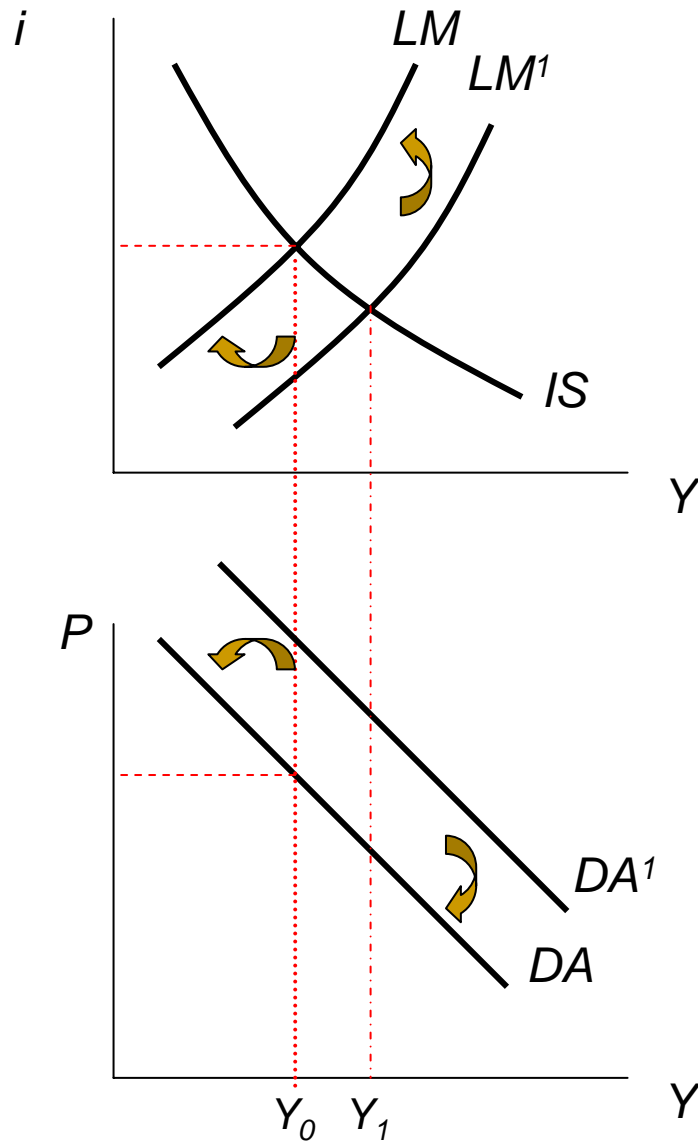
APLICACIONES LEGALES			
Tasa de interés aplicable a los préstamos a que se refiere la ley para el sector agrícola	1999	Semanal	<a href="http://www.bcv.org.ve/excel/1_2_11.xls">http://www.bcv.org.ve/excel/1_2_11.xls</a>
Tasa máxima de interés aplicable a los créditos a que se refiere la ley de refinanciamiento de la deuda agrícola	1997	Semanal	<a href="http://www.bcv.org.ve/cuadros/1/128.asp">http://www.bcv.org.ve/cuadros/1/128.asp</a>
Tasa de interés aplicable al cálculo de los intereses sobre prestaciones sociales	1975	Mensual	<a href="http://www.bcv.org.ve/cuadros/1/1318.asp">http://www.bcv.org.ve/cuadros/1/1318.asp</a>
Créditos hipotecarios indexados y de adquisición de vehículos (tasa de interés social que regirá para los créditos de vivienda principal)	1996	Mensual	<a href="http://www.bcv.org.ve/excel/1_3_27.xls">http://www.bcv.org.ve/excel/1_3_27.xls</a>
Tasa de interés que aplica al financiamiento de los créditos para el sector Turismo	2005	Mensual	<a href="http://www.bcv.org.ve/excel/1_3_35.xls?id=354">http://www.bcv.org.ve/excel/1_3_35.xls?id=354</a>



## Efectos de una expansión monetaria con tipo de cambio fijo y Movilidad de capitales

- Dentro de un Esquema IS-LM-MC y Demanda Agregada
- Aun bajo condiciones keynesianas respecto a la oferta agregada, una expansión monetaria no tiene efectos sobre el producto bajo tipo de cambio fijo y perfecta movilidad de capitales
- El producto, los precios y la tasa de interés no varían
- El resultado es una pérdida de reservas internacionales en la cuantía de la expansión monetaria

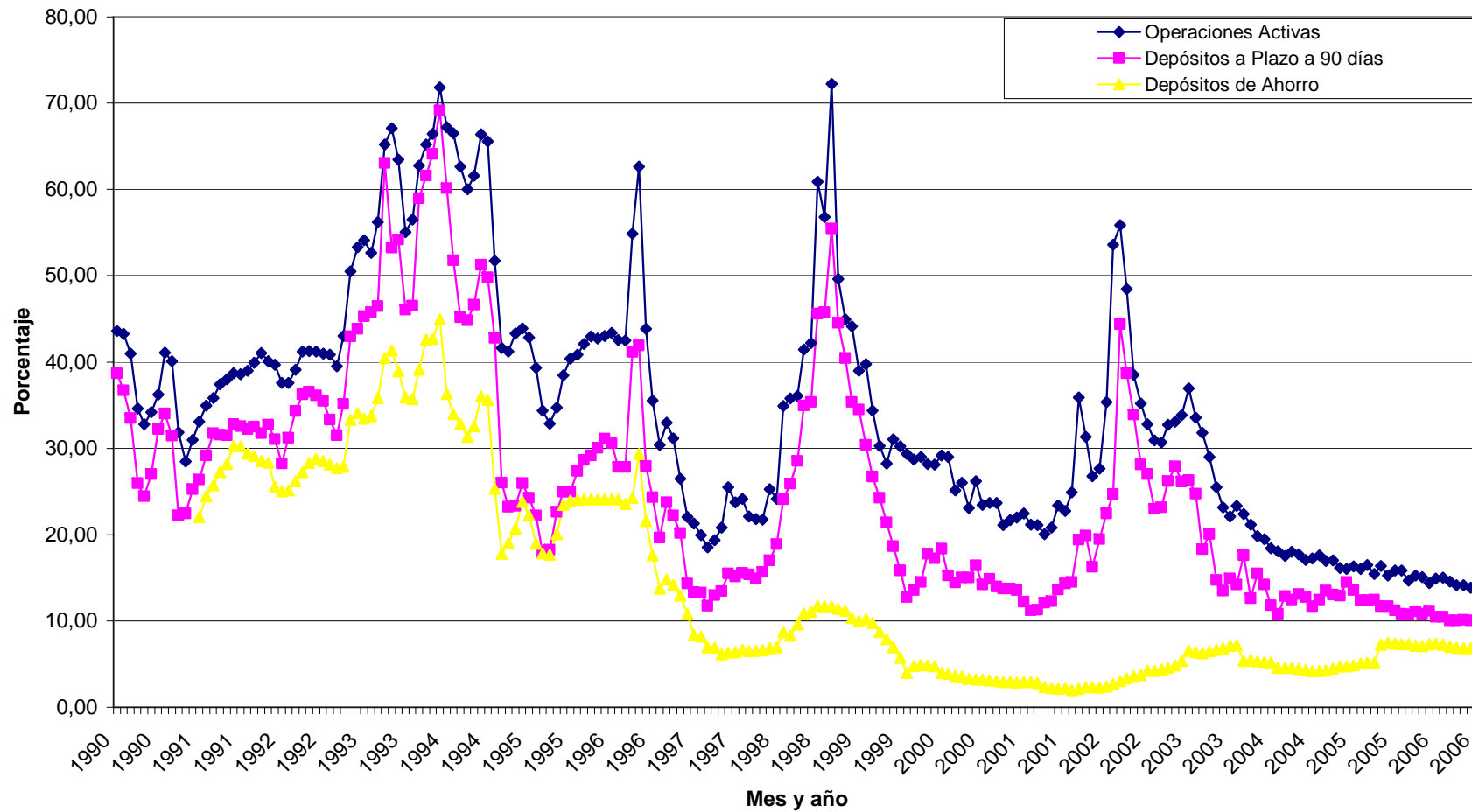
## Efectos de una expansión monetaria con tipo de cambio fijo y Control de capitales



- La tasa local puede diferir de la tasa mundial  $i \neq i^*$
- Con menores tasa de interés y tipo de cambio fijo la economía se moverá hacia un déficit comercial por aumento de las importaciones, si el nivel de precios es constante el tipo de cambio real ( $EP^*/P$ ) se mantiene y cae si los precios aumentan.
- El déficit comercial conduce a una caída de la oferta monetaria, en el tiempo la LM retrocede y conduce a una disminución de la DA.
- Los déficit comerciales acumulados llegan a igualar al incremento de la oferta monetaria compensando la expansión y produciendo una pérdida de divisas

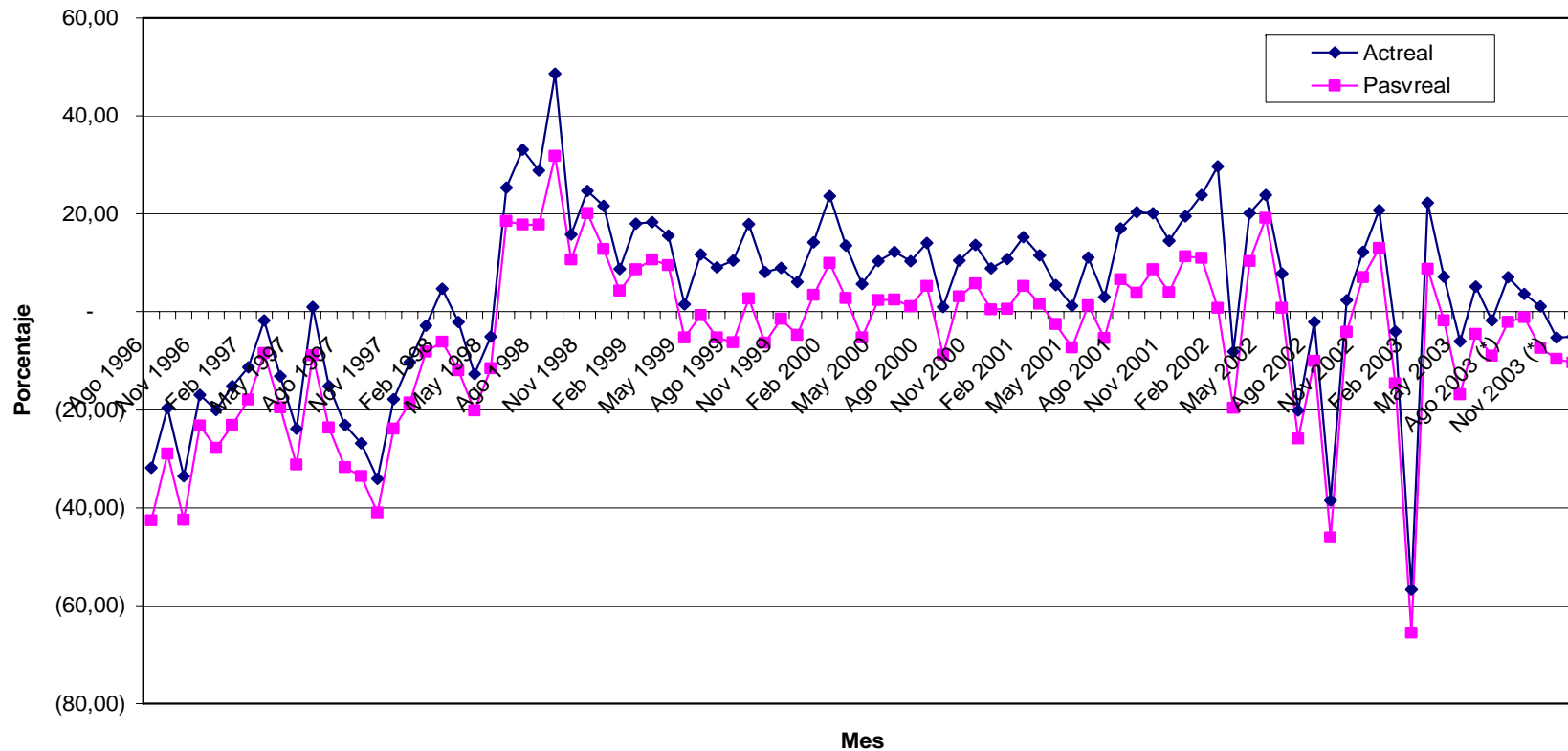
# Tasas de Interés Mensuales 01/90 al 07/06

Tasas de Interés Mensuales 01/90 al 07/06



# Tasas Reales Efectivas Anualizadas

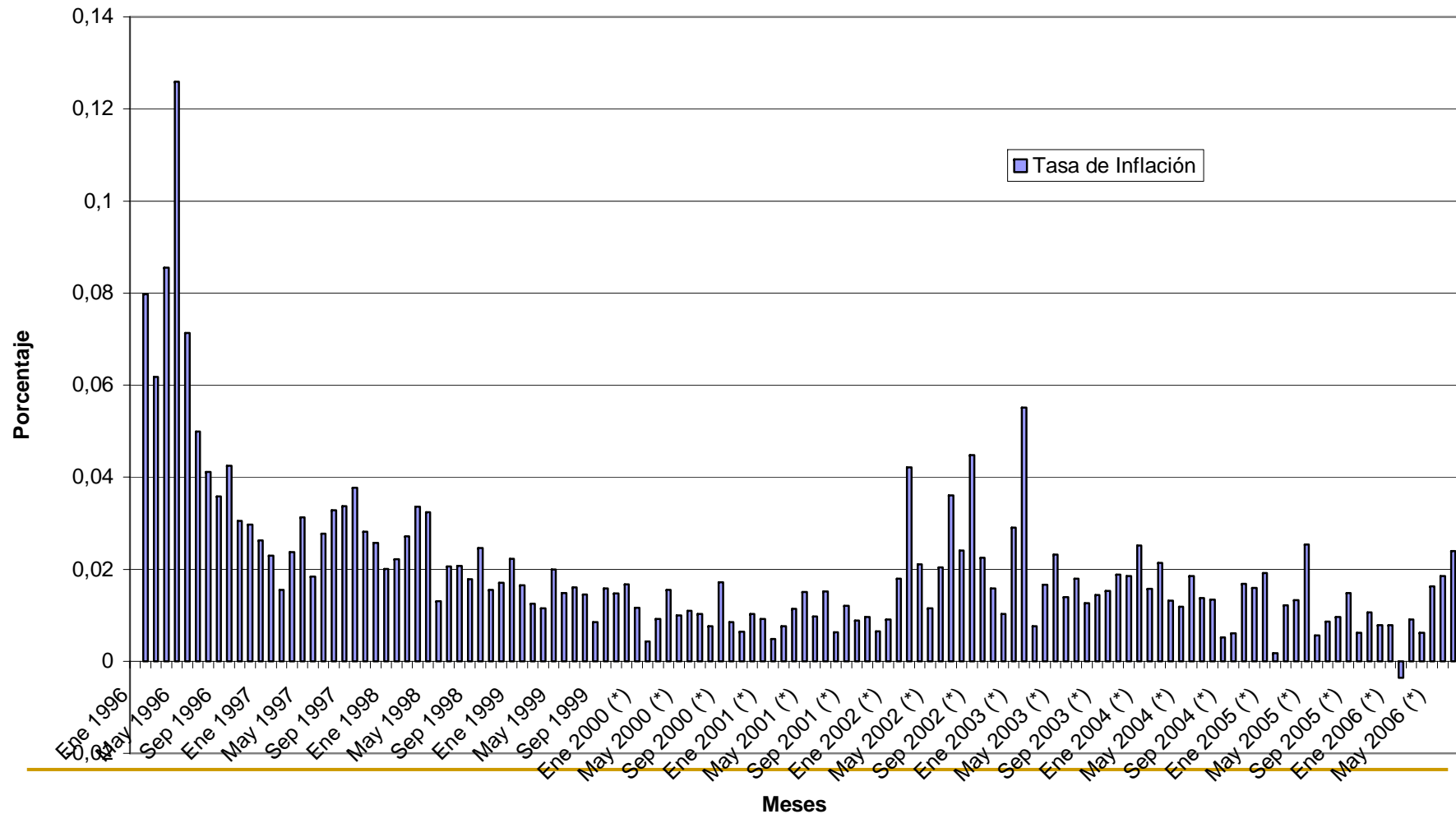
Tasas Reales Anualizadas Activas y Pasivas Realizadas del Promedio de los 6 Bancos Principales (Venezuela 08/96 al 12/03)





# Tasa mensual de inflación

Tasa Mensual de Inflación en Venezuela  
01/96 al 07/06



# Tipo de cambio real efectivo

Tipo de Cambio Real Efectivo (01/96 al 05/06)

