



**UNIVERSIDAD DE LOS ANDES TÁCHIRA
"DR. PEDRO RINCÓN GUTIÉRREZ"
MAESTRÍA EN EDUCACIÓN
MENCIÓN: ENSEÑANZA DE LA GEOGRAFÍA
PROGRAMA: AMBIENTE – SALUD Y SOCIEDAD**

Estudio del Tsunami Diciembre 2004

COORDINADOR: PROF. HÉCTOR AUGUSTO MALDONADO DELGADO

ALUMNOS:

Agelvis de M., Carmen

Alvarez C., Nestor

Chacón, Jesús.

Vivas, Alba M.

IX Cohorte

TSUNAMI

La palabra Tsunami viene del Japonés.

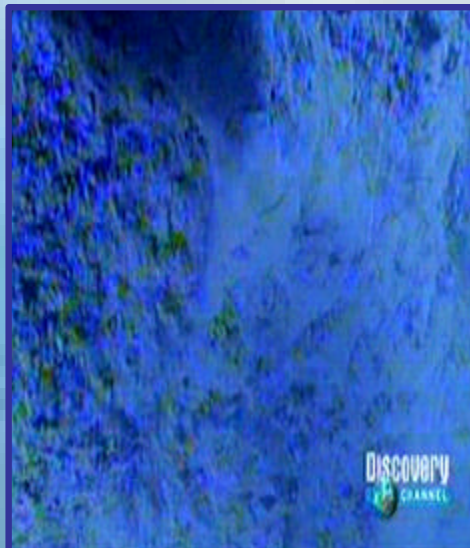
TSU: Puerto o Bahía

NAMI: Ola



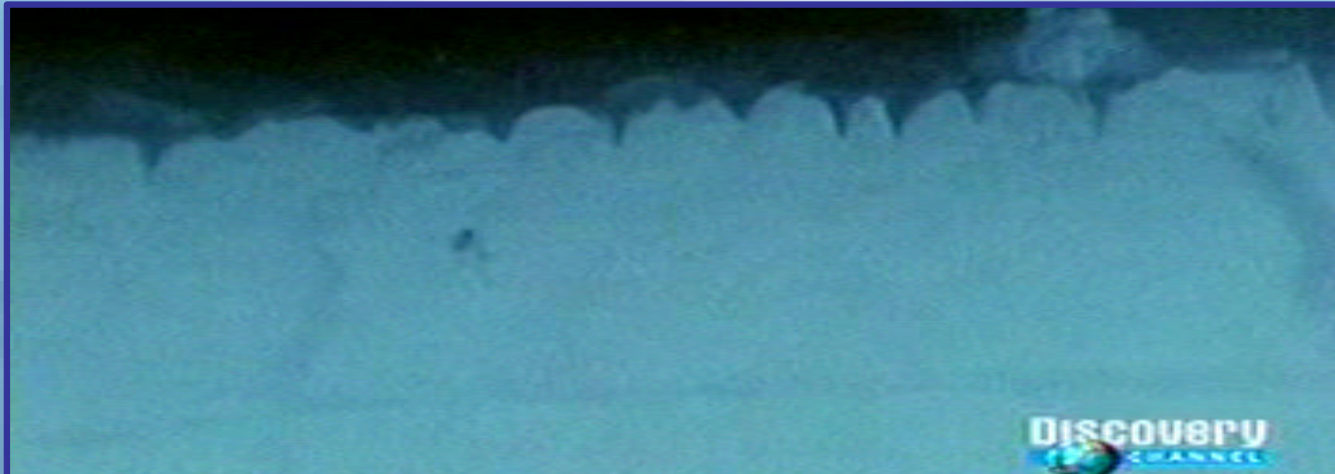
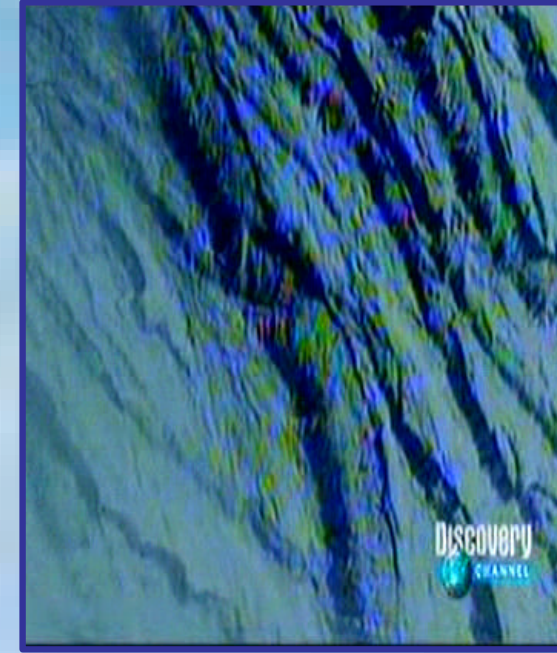
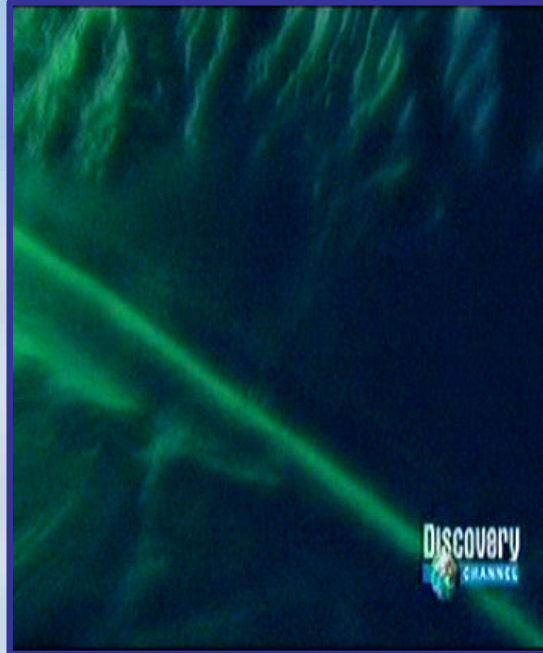
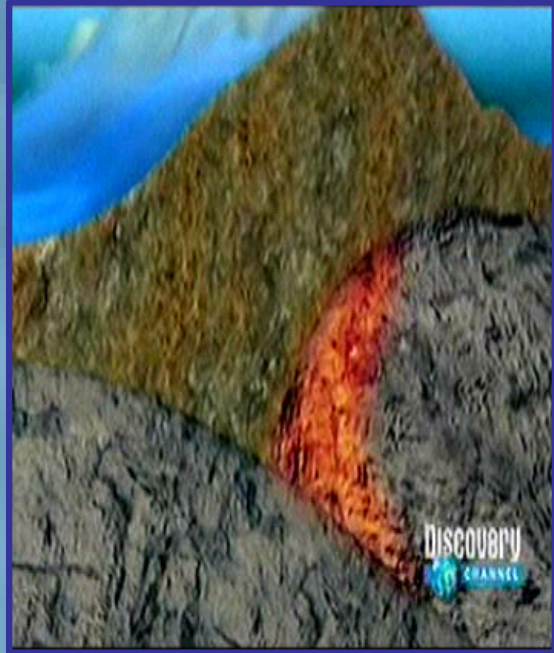
“Es una ola o una serie de olas que se producen en una masa de agua al ser empujada violentamente por una fuerza que la desplaza verticalmente”.

Hipótesis de los Científicos sobre el Origen del Tsunami



Nueva Hipótesis

"Fricción de las Placas Tectónicas"



Consecuencias del Tsunami

