



Universidad de Los Andes

coordinación general de estudios interactivos a distancia



UNIVERSIDAD  
DE LOS ANDES  
MÉRIDA VENEZUELA

# Taller

## Espacio Virtual para Docentes

Contenidos diseñados y desarrollados por:  
Beatriz Sandia y Dolores Cuiñas.

Universidad de Los Andes. Coordinación General de Estudios Interactivos a Distancia.  
Sector La Hechicera, Edif. B, Nivel Patio. Ala Norte. Mérida - Venezuela.  
e-mail: [ceidis@ula.ve](mailto:ceidis@ula.ve) Versión 2.0 2004

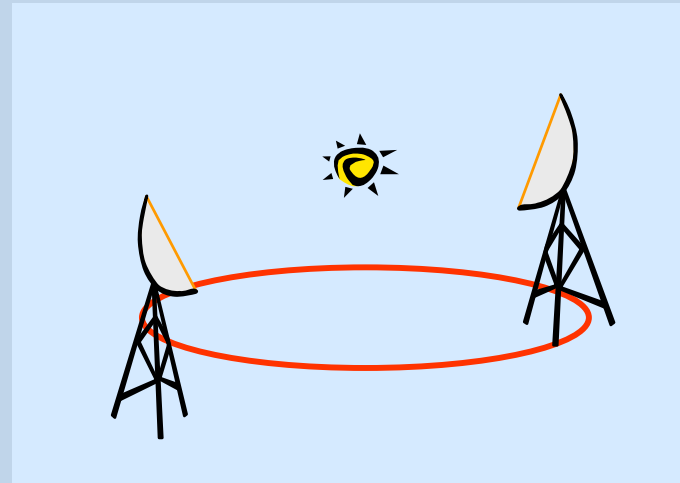
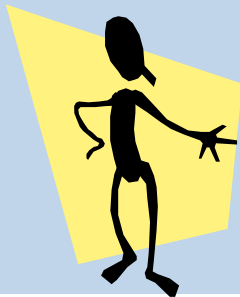


# Taller Espacio Virtual para Docentes

**Sesión 11:**

**Modelo ISD,  
Diseño de Sistemas  
Instruccionales.**

**Tema 3: Aspectos Académicos**





## Fase I: Análisis del curso



### 1.- Análisis del dominio del curso:

Este paso se refiere al análisis del contexto o dominio del curso. Se debe considerar el programa o plan de estudio al cual **pertenece** el curso a desarrollar, los objetivos, la descripción de los diferentes cursos del plan y su interrelación, entre otras cosas.



## Fase I: Análisis del curso



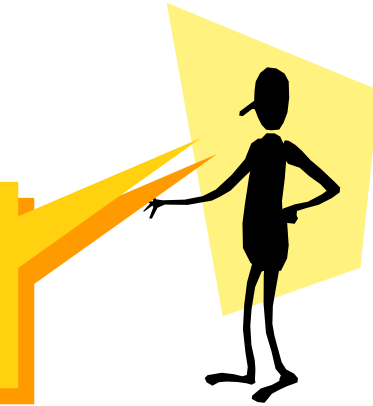
### 2.- Análisis de los elementos del curso:

En este paso se deben considerar los elementos involucrados en un curso: el contenido, el profesor, los alumnos y el ambiente de aprendizaje. Cada uno de estos elementos posee una serie de variables que debemos considerar.



## Fase I: Análisis del curso

Veamos las variables a considerar con respecto a cada uno de los elementos del curso



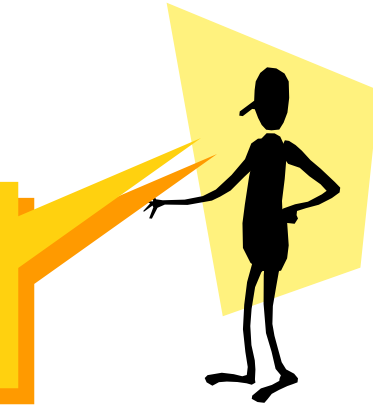
### Variables del contenido

Esto involucra la identificación y análisis del tópico o temática del contenido, la documentación y búsqueda de bibliografía relevante, la definición del contenido, la organización del contenido en unidades y temas, la definición de objetivos instruccionales y metas.



## Fase I: Análisis del curso

variables a considerar con respecto a cada uno de los elementos del curso



## Variables de los alumnos

Los principales atributos o variables a considerar son: perfil del estudiante, conocimiento y habilidades a ser adquiridas durante el curso, conocimiento y habilidades que debe poseer el alumno antes de iniciar el curso.



## Fase I: Análisis del curso

variables a considerar con respecto a cada uno de los elementos del curso



### Variables del profesor

Se debe considerar: el conocimiento que el profesor debe tener sobre la temática del curso, su experiencia en diseño instruccional, su aptitud y habilidad en el uso de los servicios de Internet y otros medios, su experiencia pedagógica.



## Fase I: Análisis del curso

variables a considerar con respecto a cada uno de los elementos del curso



## Variables del ambiente de aprendizaje

Se refiere a aspectos tales como: el lugar de ubicación de los alumnos, el ambiente físico-social que le rodea, las tecnologías de telecomunicación, el software y hardware con el que se cuenta en sus sitios de aprendizaje, disponibilidad mínima de tiempo que deberá tener el alumno para realizar sus actividades.





## Fase I: Análisis del curso



### 3.- Determinación del tipo de sitio web Instruccional:

Dependiendo del dominio y de los objetivos del curso, el equipo desarrollador del sitio deberá definir el tipo de sitio web Instruccional a ser desarrollado.



## Fase I: Análisis del curso



Podemos agrupar en cuatro los tipos de sitios instruccionales: informativo, complementario, independiente y completamente en línea.

El informativo y el complementario son utilizados como apoyo y complemento a las clases presenciales y a los sitios independientes y completamente en línea, y son aquellos que son esenciales para obtener la acreditación del curso.

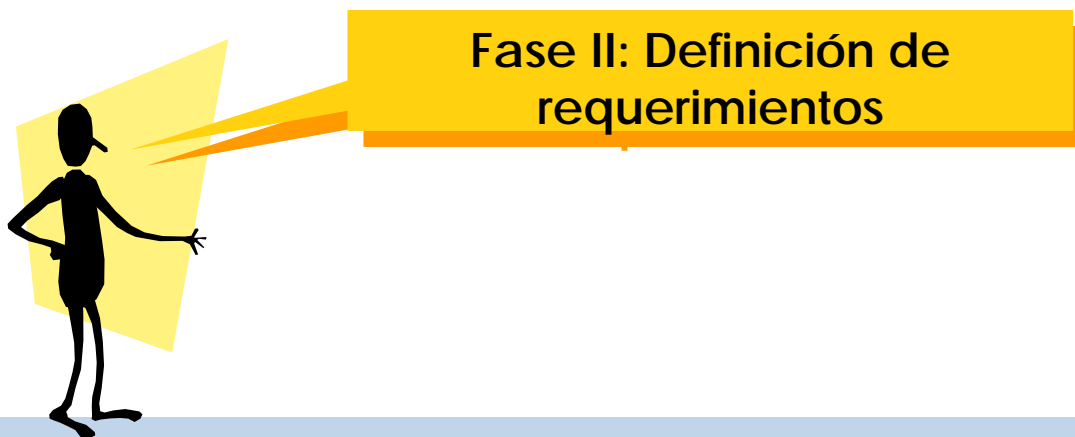


## Fase II: Definición de requerimientos

En esta fase se deben determinar los atributos de calidad, los requerimientos funcionales y las restricciones para el desarrollo del sitio.

### 1.- Definición de los requerimientos funcionales:

Basados en los aspectos funcionales del sitio, en este paso se determinan las operaciones que el sitio debe permitir realizar tanto a los profesores como a los alumnos. El profesor debe tener la posibilidad de crear el contenido de la guía de estudio y actualizarlo, monitorear a los alumnos, publicar, evaluar en línea, generar información guiada. Los estudiantes, además de leer, deberán poder escribir, ver, escuchar, practicar, autoevaluarse, entre otras cosas.



## 2.- Definición de los requerimientos de interacción:

Estos requerimientos se relacionan con la forma como los profesores y alumnos se van a comunicar a través del sitio, y cómo van a interactuar con el contenido del curso.



## Fase II: Definición de requerimientos

Se debe definir el tipo de interacción que el sitio va a permitir: alumno-profesor, alumno-alumno, alumno-contenido, profesor-contenido. Luego se debe determinar el modo de interacción, que permite definir el medio a través del cual se dará la interacción (correo electrónico, listas de discusión, salas de *chat*, ftp, etc.).



## Fase II: Definición de requerimientos

### 3.- Definición de los requerimientos de desarrollo y operación:

En este paso se deben definir todos aquellos recursos necesarios para desarrollar el sitio, así como determinar las restricciones de tiempo, costos, recursos humanos, recursos computacionales.



## Fase II: Definición de requerimientos

### 4.- Análisis de los atributos de calidad:

Se deben establecer los atributos de calidad tanto para la estructura del sitio, la interfaz del usuario, y el contenido.



## Fase III: Diseño del Sitio Web Instruccional



**En la siguiente sesión veremos la fase es la más larga y compleja de todo el desarrollo de un sitio instruccional**