



Universidad de Los Andes

coordinación general de estudios interactivos a distancia



UNIVERSIDAD
DE LOS ANDES
MÉRIDA VENEZUELA

Taller

Espacio Virtual para Docentes

Contenidos diseñados y desarrollados por:
Beatriz Sandia y Dolores Cuiñas.

Universidad de Los Andes. Coordinación General de Estudios Interactivos a Distancia.
Sector La Hechicera, Edif. B, Nivel Patio. Ala Norte. Mérida - Venezuela.
e-mail: ceidis@ula.ve Versión 2.0 2004

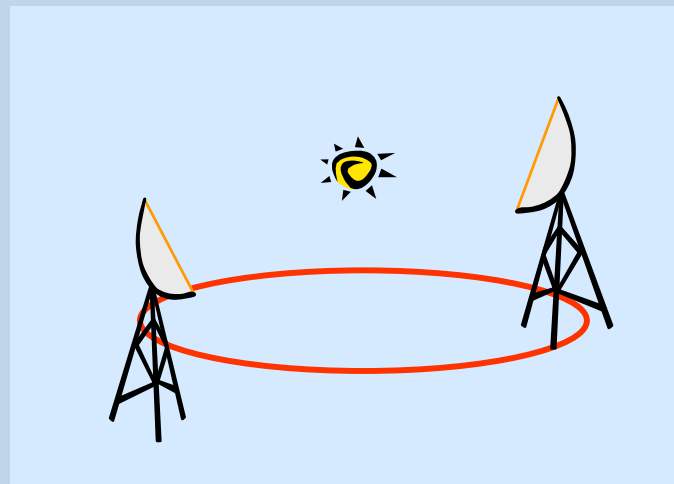
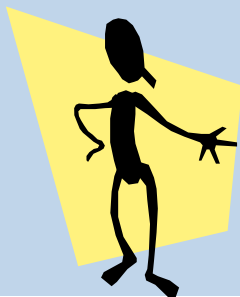


Taller Espacio Virtual para Docentes

Sesión 12:

**Fase III, Modelo ISD
Diseño de Sistemas
Instruccionales.**

Tema 3: Aspectos Académicos





Fase III: Diseño del Sitio Web Instruccional



Esta fase es la más larga y compleja de todo el desarrollo. El principal componente del sitio instruccional, la guía de estudio, es diseñado en esta fase.

Se definen los principales aspectos a considerar para el diseño de la guía de estudio, tales como el contenido, la interfaz, la estructura del sitio y la interacción.



Fase III: Diseño del Sitio Web Instruccional



1.- Diseño de la estructura del sitio instruccional:

La estructura de un sitio instruccional es usualmente jerárquica. En la cima de la jerarquía está la página principal del curso, la cual presenta información general del curso tal como su nombre, nombre del programa al que pertenece, departamento e institución.



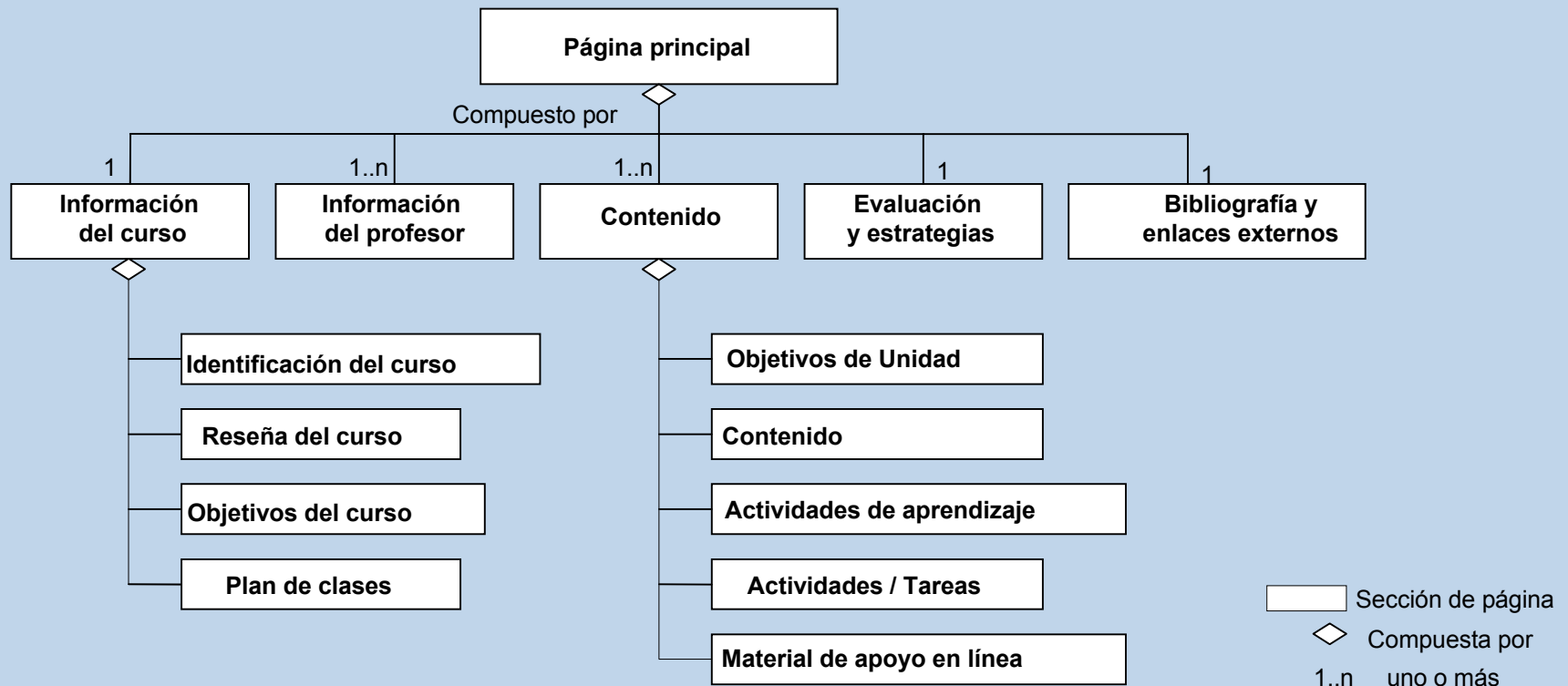
Fase III: Diseño del Sitio Web Instruccional



En la página del contenido del curso se describe brevemente el contenido y se presenta la estructura o mapa del mismo. Las otras páginas se explican por sí mismas. En este paso también se define como será la navegación dentro del sitio. En la siguiente figura se puede observar una estructura típica de un sitio instruccional.



Observemos la estructura típica de un sitio web instruccional.





Fase III: Diseño del Sitio Web Instruccional



2.- Diseño del contenido de la guía de estudio:

En ésta fase se establecen y desarrollan los objetivos y metas del curso en forma específica, se definen las actividades a realizar en el curso, se seleccionan los medios y la tecnología basados en sus limitaciones y potencialidades (específicos, adaptables, flexibles e integrables), y se establecen los patrones para la enseñanza y el aprendizaje, la metodología instruccional (presentación, estudio individual, interacción).



Fase III: Diseño del Sitio Web Instruccional



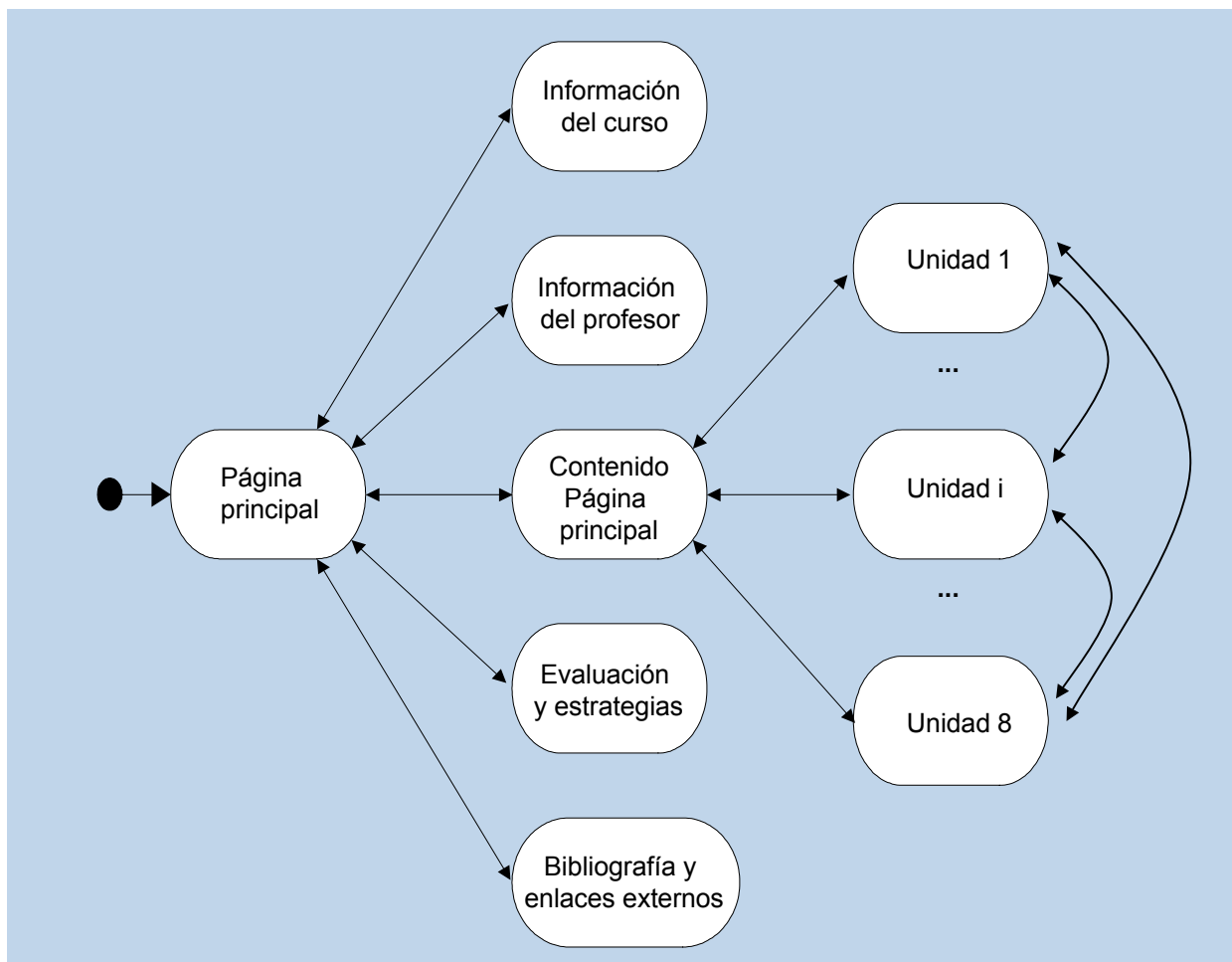
El contenido del curso debe ser dividido en una secuencia de unidades, lecciones o temas basados en un criterio predeterminado, como la estructura convencional del programa de una materia.

Este contenido es distribuido en una serie de páginas web llamadas páginas de unidades, las cuales son accedidas desde la página principal de contenidos.

Cada página de unidad contiene una unidad o lección que va a cubrir un contenido específico.



Observemos gráfico navegacional de un sitio web instruccional.





Fase III: Diseño del Sitio Web Instruccional

Para cada unidad se debe realizar el
siguiente análisis:



a.- Definir la estructura de la unidad

La unidad puede estar conformada por una serie de sesiones de clases.

Cada sesión estará conformada por un grupo de elementos que incluye: los objetivos específicos a lograr en la sesión, el contenido específico, las actividades de aprendizaje, las tareas y evaluaciones del aprendizaje, los materiales de apoyo didáctico, los recursos y las herramientas de interacción a utilizar.



Fase III: Diseño del Sitio Web Instruccional

Para cada unidad se debe realizar el
siguiente análisis:



b.- Diseñar la presentación de la unidad

La información de una unidad puede estar presentada de varias formas.

Una de las formas más comunes de presentar la información de las sesiones de cada unidad es en forma de tabla.

La siguiente tabla puede darnos un ejemplo de la organización de la información en una sesión de un curso.



Organización de la información



Unidad	Sesión	Objetivos	Contenidos	Actividades	Recursos	Evaluación
5	10	1.- Familiarizarse con el modelo de software de procesos 2.- Aprender como seleccionar el mejor modelo para un proyecto	Modelos de software de procesos: 1.- Waterfall 2.- Prototipo 3.- Reuso	1.- Realizar la lectura del capítulo 1 del libro texto. 2.- Revisar en el material web la unidad 5 Participar en la videoconferencia: "Evolución del software de procesos" - Responder las preguntas del foro de discusión	-Capítulo 1 -Unidad 5 -Videoconferencia 5 -Foro de discusión 5	- Tarea escrita n° 5 (03/05/05) - Quiz n° 5 (05/07/05)



Fase III: Diseño del Sitio Web Instruccional

Para cada unidad se debe realizar el
siguiente análisis:



b.- Diseñar la presentación de la unidad

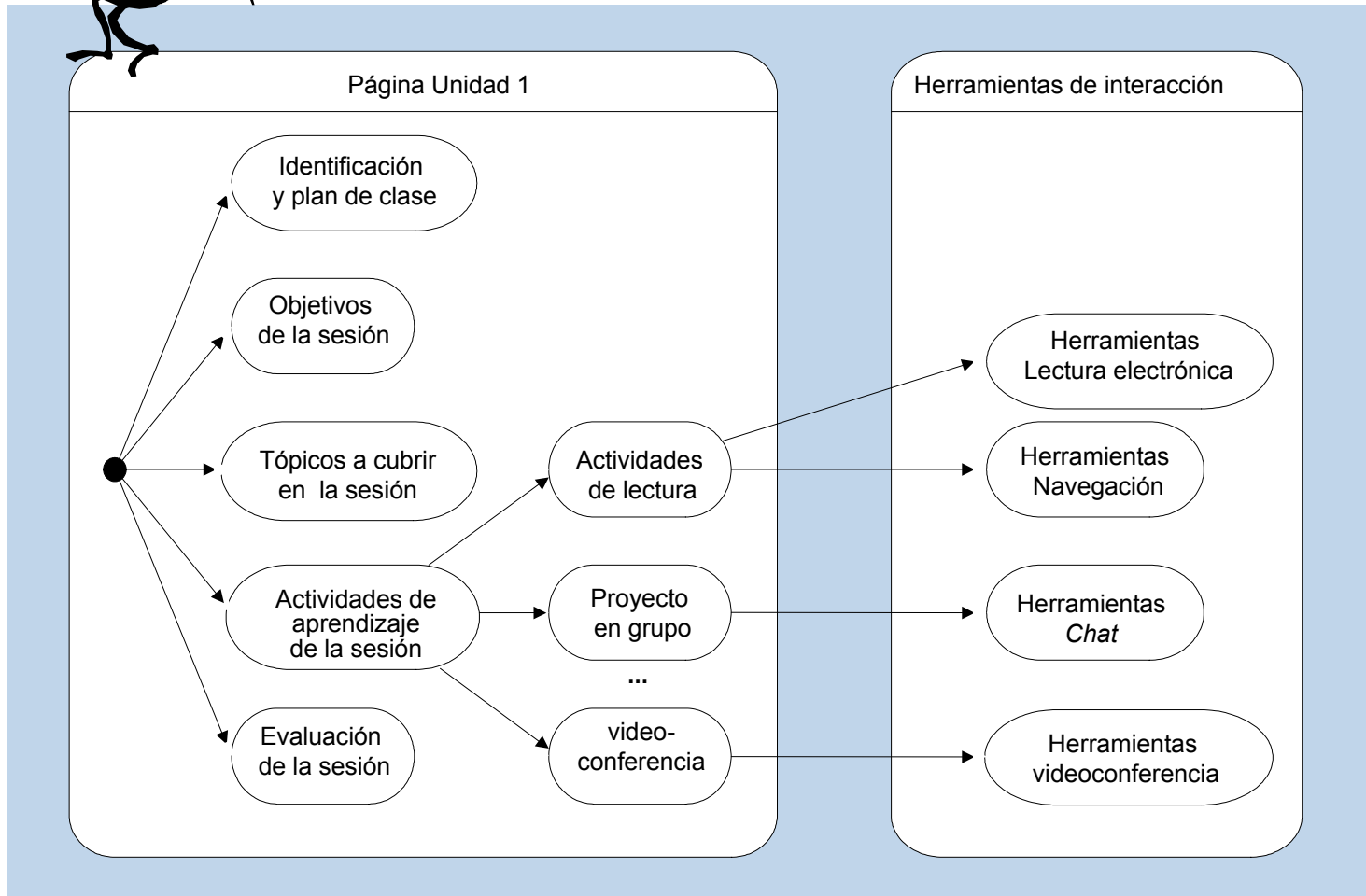
La información de una unidad puede estar presentada de varias formas.

Una de las formas más comunes de presentar la información de las sesiones de cada unidad es en forma de tabla.

La siguiente tabla puede darnos un ejemplo de la organización de la información en una sesión de un curso.



Estructura de una unidad y su asociación con las herramientas de interacción





Fase III: Diseño del Sitio Web Instruccional



3.- Diseño de la interfaz de usuario

En este paso se definen las características estéticas y visuales de la guía de estudio para lo cual se realizarán las siguientes tareas:



Fase III: Diseño del Sitio Web Instruccional



a.- Diseño de la estructura visual y de la capacidad de navegación de las páginas web del sitio instruccional:

Una página web está conformada por una serie de datos o elementos multimedia (texto, gráficos, animaciones, vídeo, audio), y por una serie de botones que permiten al usuario navegar a través del sitio. El equipo desarrollador deberá definir el formato o estructura visual de cada una de los diferentes tipos de páginas que componen el sitio instruccional, además de indicar la ubicación de los botones de navegación.



Fase III: Diseño del Sitio Web Instruccional



b.- Diseño de los elementos multimedia y los botones de navegación:

En este paso se diseñan en detalle todos los elementos multimedia y los botones de navegación a ser incluidos en las diferentes páginas del sitio.

El contenido, los detalles y arte visual de cada elemento multimedia deberán ser desarrollados.



Fase III: Diseño del Sitio Web Instruccional



4.-Construcción de un prototipo del sitio instruccional:

Un prototipo es un esqueleto de la estructura del sitio instruccional, que consiste en una serie de páginas, enlaces y ayudas navegacionales.

Con el prototipo podemos verificar y validar el diseño. El prototipo se convierte en el producto final al ser ensamblados los elementos multimedia. Primero se crea la estructura del prototipo y luego se incorporan los contenidos y elementos multimedia



Universidad de Los Andes

coordinación general de estudios interactivos a distancia



UNIVERSIDAD
DE LOS ANDES
MÉRIDA VENEZUELA



**Veremos en la siguiente sesión
las Fases IV y V**

Producción del sitio web instruccional