



Universidad de Los Andes

coordinación general de estudios interactivos a distancia



UNIVERSIDAD
DE LOS ANDES
MÉRIDA VENEZUELA

Taller

Espacio Virtual para Docentes

Contenidos diseñados y desarrollados por:
Beatriz Sandia y Dolores Cuiñas.

Universidad de Los Andes. Coordinación General de Estudios Interactivos a Distancia.
Sector La Hechicera, Edif. B, Nivel Patio. Ala Norte. Mérida - Venezuela.
e-mail: ceidis@ula.ve Versión 2.0 2004



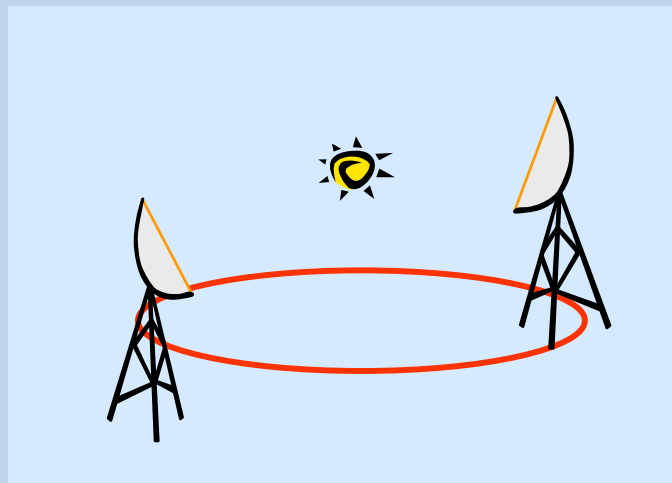
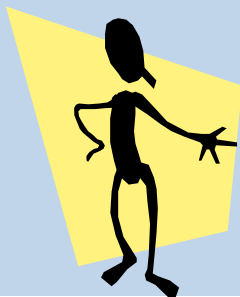
Taller

Espacio Virtual para Docentes

Sesión 10:

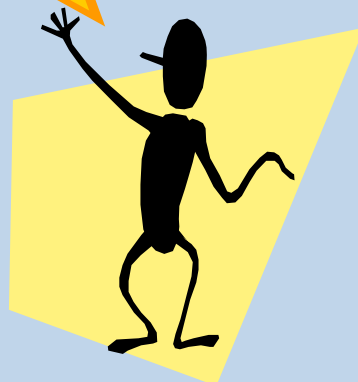
Guía de estudio,
Herramientas de
gestión y operación.

Tema 3: Aspectos Académicos



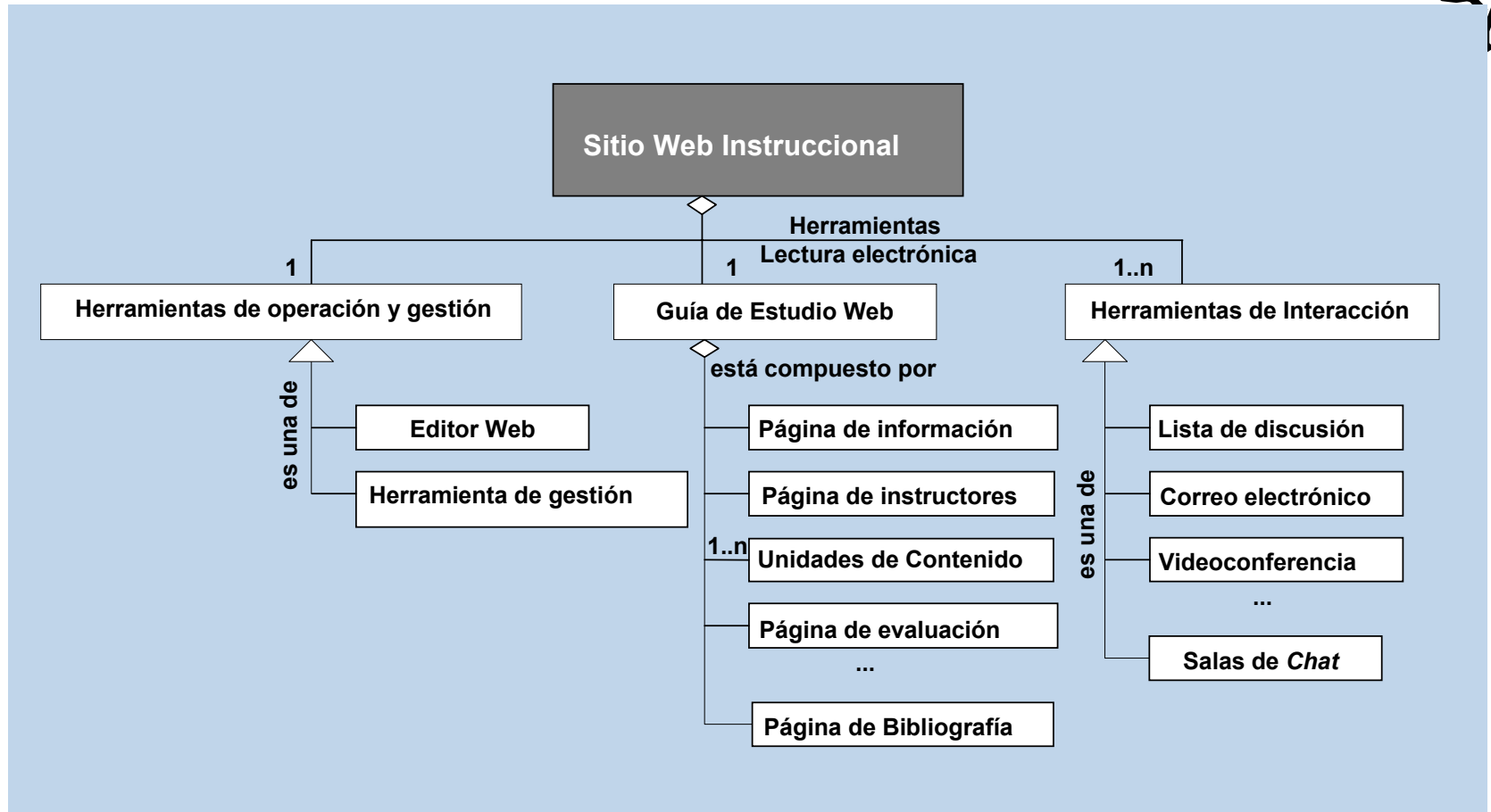


En base a los aspectos anteriores podemos determinar que un sitio web instruccional tiene una estructura propia





Observemos la estructura de un sitio web Instruccional.





Universidad de Los Andes

coordinación general de estudios interactivos a distancia



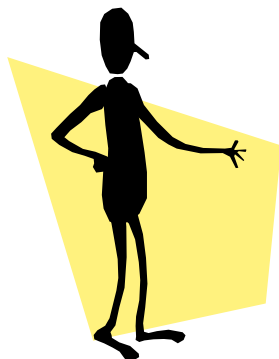
UNIVERSIDAD
DE LOS ANDES
MÉRIDA VENEZUELA

**Analicemos cada uno de
los elementos presentes en
un sitio web instruccional**





¿Herramientas
de gestión y
operación?



Plataforma o herramientas de operación y gestión del curso:

Es un sistema basado en web que provee las funcionalidades necesarias para crear, manejar, actualizar, y mantener un sitio Instruccional. Puede ser una herramienta web general: editor web, ambiente web integrado (Netscape Communicator), o una herramienta mas especializada, tales como los sistemas manejadores de cursos (TelEduc, WebCT, Blackboard, Moodle, OsmoSis, EduStance).



¿Guía de estudio?

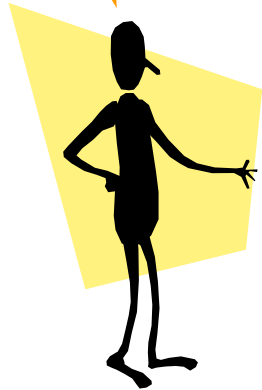


Guía de estudio:

Es el componente más importante de un sitio Instruccional. La guía de estudio describe e integra la estructura del curso, el contenido, la interacción y los medios necesarios para soportar el proceso de enseñanza - aprendizaje.



¿Herramientas
de
interacción?



Herramientas de Interacción:

Es una colección de medios y/o tecnologías colaborativas que facilitan la comunicación entre los profesores y alumnos (Listas de discusión, Pizarras electrónicas, correo electrónico, videoconferencia, salas de chat, Foros, etc.)

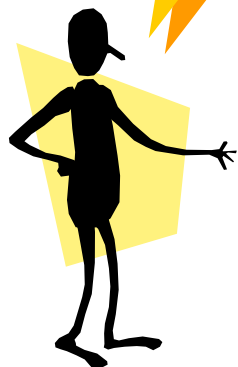


Observemos que el sitio web instruccional debe permitir que cada uno de los usuarios (alumnos, profesores, administradores) puedan ejecutar una serie de tareas





Algunas de las tareas que el sitio web instruccional debe permitir ejecutar son:



- El desarrollador del curso debe poder crear, administrar y mantener el sitio, entre otras funciones.
- El profesor debe tener la posibilidad de crear el contenido de la guía de estudio y actualizarlo, además de poder monitorear a los alumnos, publicar, evaluar en línea, generar información guiada, etc.
- La funcionabilidad del sitio instruccional les debe permitir a los alumnos, además de leer, escribir, ver, escuchar, practicar, autoevaluarse, entre otras cosas.



Universidad de Los Andes

coordinación general de estudios interactivos a distancia



Hemos analizado los diferentes aspectos presentes en un sitio web Instruccional. Teniendo en cuenta estos elementos, podemos desarrollar un sitio Instruccional.

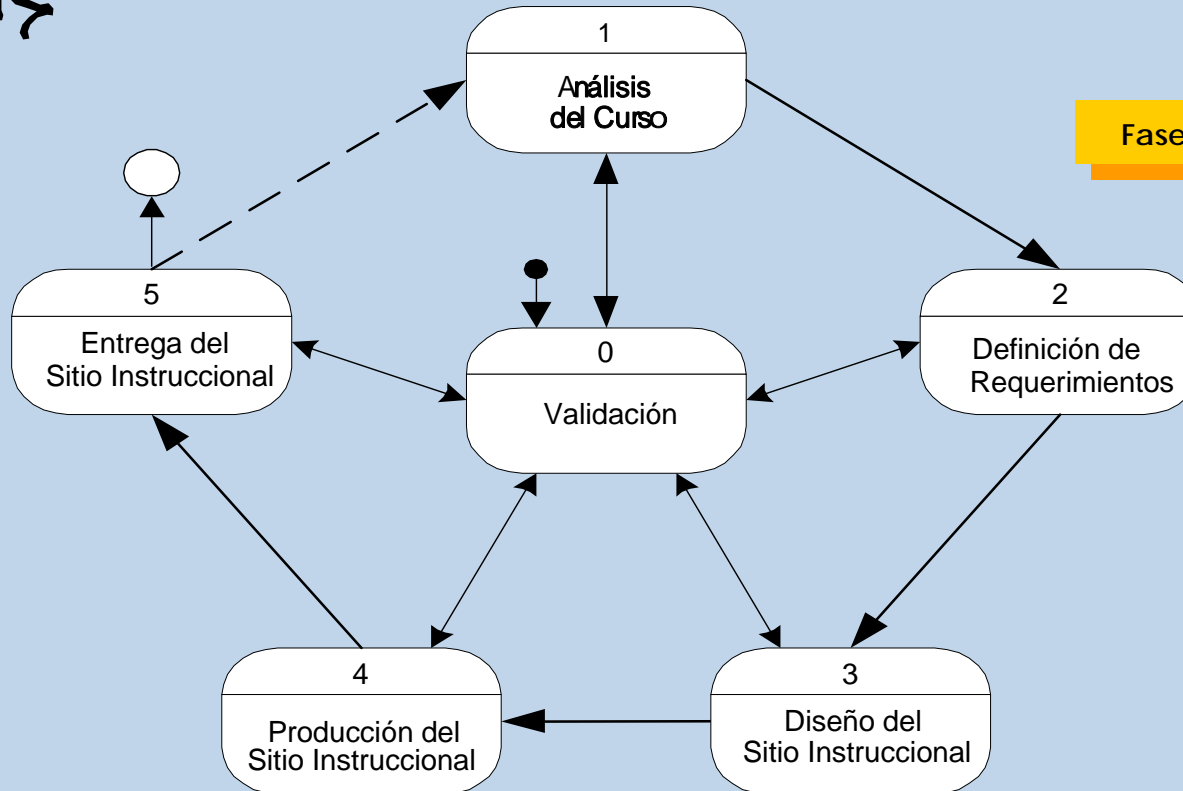
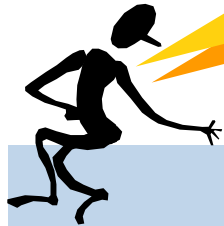


Para desarrollar un sitio web Instruccional, seguiremos el modelo de Montilva, Barrios y Sandia (2002). Este modelo se basa en la Ingeniería de Software Orientada a Objetos y en el modelo de Diseño de Sistemas Instruccionales (ISD).

Se debe tener presente que el diseño y desarrollo de un sitio web Instruccional debe contar con un equipo de trabajo integrado por un *web master*, uno o más expertos en contenido, y uno o más expertos en los medios y tecnologías a utilizar.



Observemos que el modelo está estructurado en cinco fases. Cada fase está dividida en pasos, y estos a su vez en tareas.



Fases del modelo

- → Inicio
- ← Fin
- ↔ Control / Interacción



Fases del modelo y sus productos

Fase	Pasos	Productos
Análisis del Curso	Análisis del dominio del curso	Modelo del dominio y elementos del curso
	Análisis de los elementos del curso	
	Determinación del tipo de curso	
Definición de Requerimientos	Definición de los requerimientos funcionales	Modelo de requerimientos
	Definición de los requerimientos de interacción	
	Definición de los requerimientos operativos y de desarrollo	
	Definición de los atributos de calidad	



Fases del modelo y sus productos

Fase	Pasos	Productos
Diseño del Sitio Instruccional	Diseño de la estructura de la guía de estudio basada en web	Modelo Estructural
	Diseño de los contenidos de la guía de estudio basada en web	Modelo Contenido
	Diseño de la interfaz de usuario	Modelo Interfaz
	Construcción del prototipo de la guía de estudio basada en web	Prototipo
Producción del Sitio Instruccional	Producción de los <i>items</i> multimedia y del material didáctico de apoyo	Guía de Estudio
	Ensamblaje de los <i>items</i> multimedia y del material didáctico de apoyo en el prototipo	basada en web
Entrega del Sitio Instruccional	Creación del sitio instruccional	Sitio Instruccional
	Creación de las cuentas para usuarios	
	Entrenamiento a usuarios	