

Práctica Introductoria

Introducción al Turbo Pascal

Prof. Eliana Guzmán U.

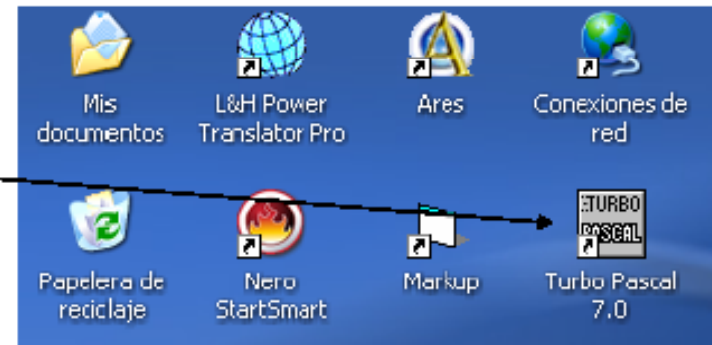
Semestre: A-2015

Creación de Carpeta de Trabajo Personal

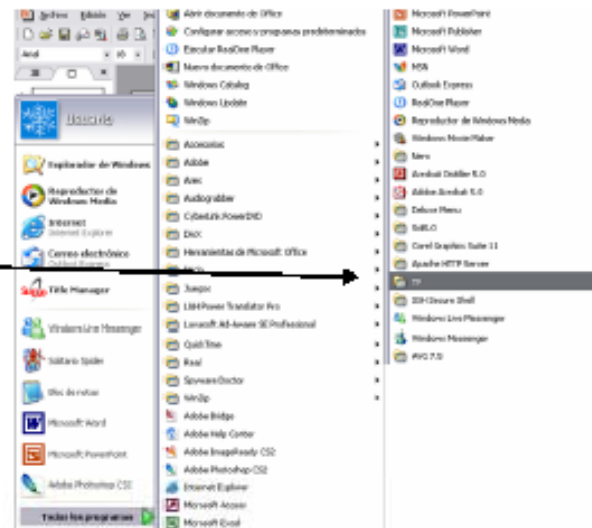
- En la carpeta BP (Windows) o pascal (Linux), crear una carpeta donde va a guardar todos sus archivos fuentes de los programas que escriba durante las prácticas de laboratorio.
- Cada vez que llegue a trabajar en el laboratorio, deberá cambiar el directorio de trabajo en Turbo Pascal y así guardar sus archivos en la carpeta que acaba de crear.

Introducción al Turbo Pascal

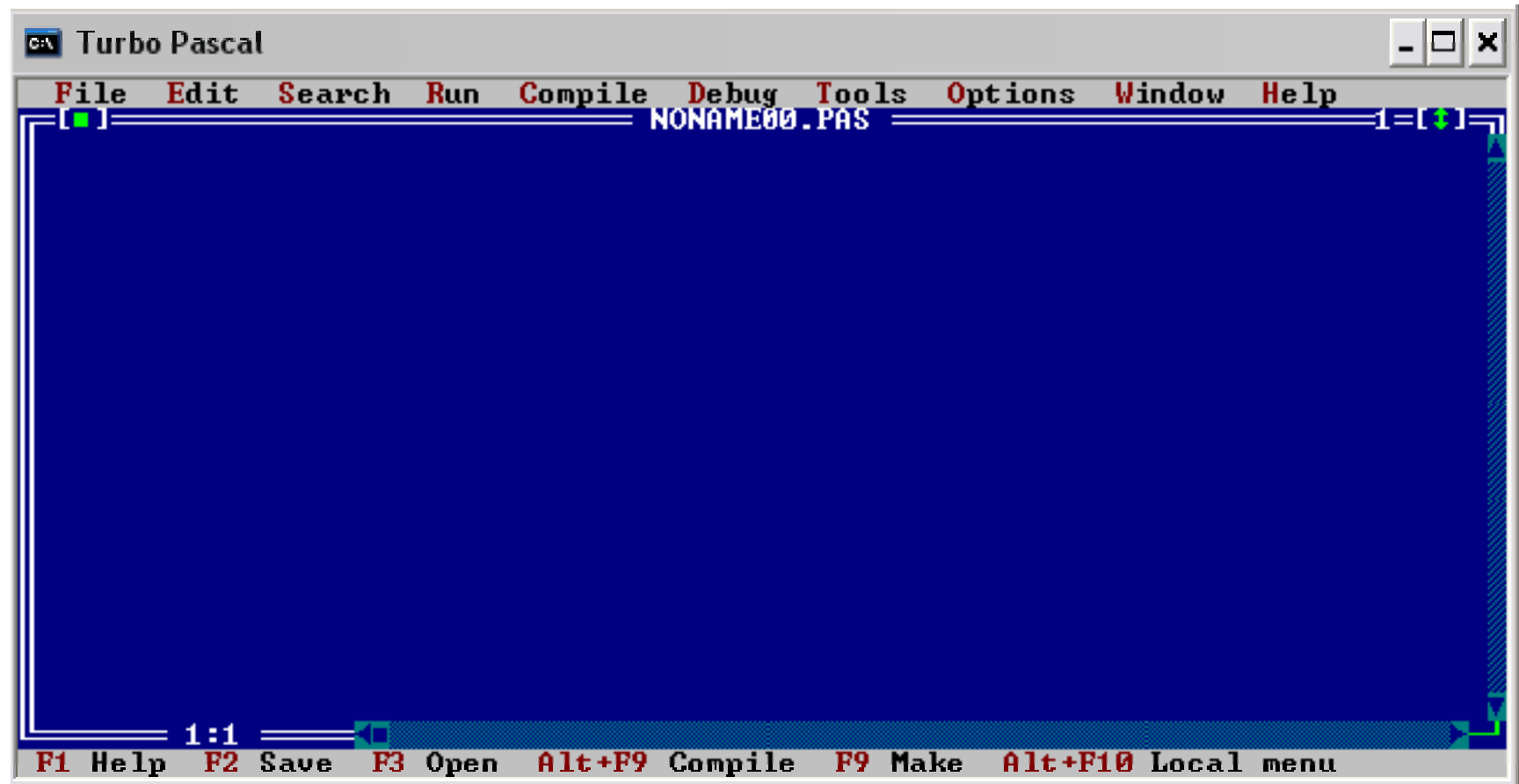
- Acceso directo desde el escritorio.



- Acceso desde el menú de programas, opción TP



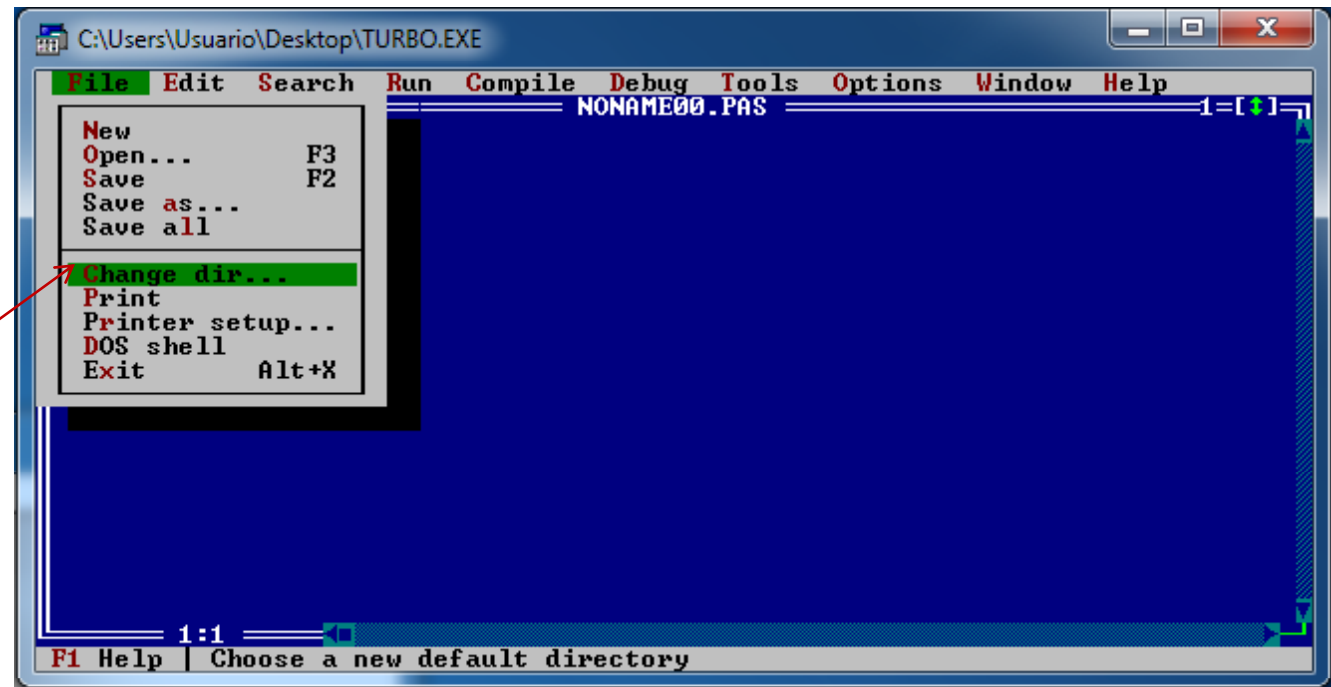
Introducción al Turbo Pascal



Introducción al Turbo Pascal

- Teclas: ALT+ENTER para minimizar o maximizar la pantalla de TP (Windows).
- Tecla F10 para tener acceso a cualquier menú.

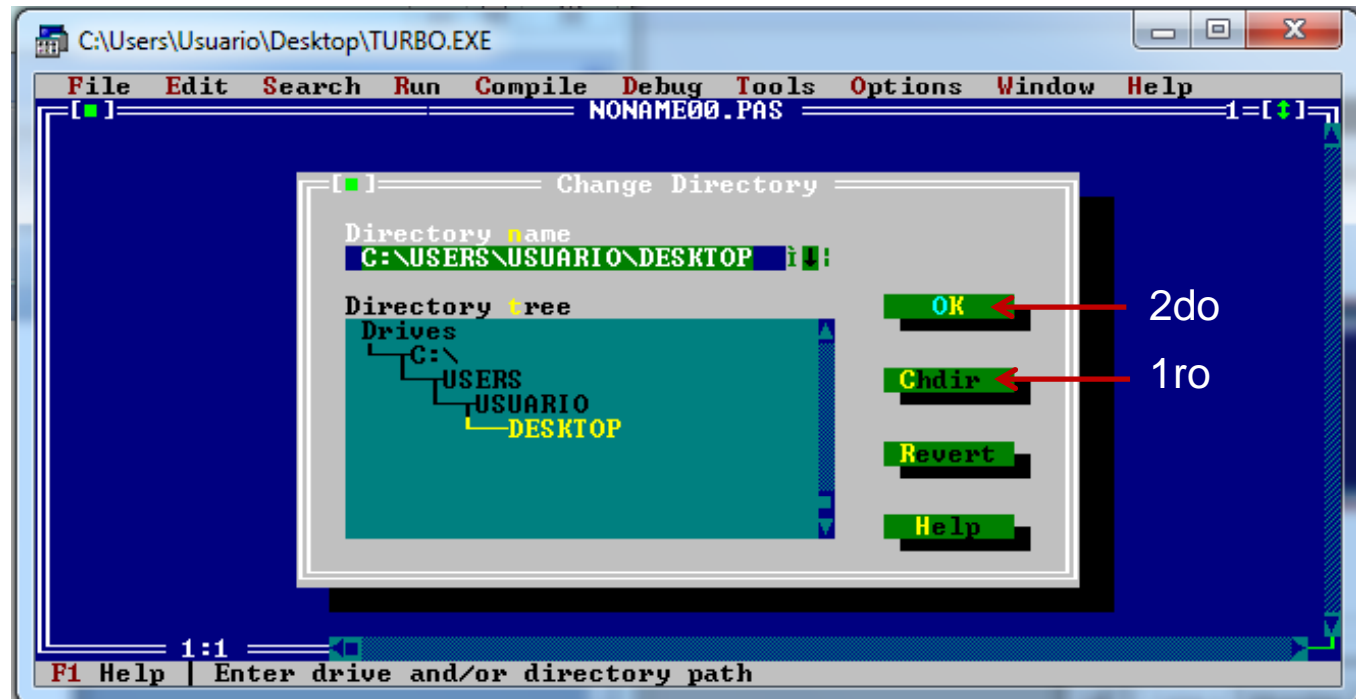
Cambiar de directorio de trabajo



Seleccione esta opción del menú File

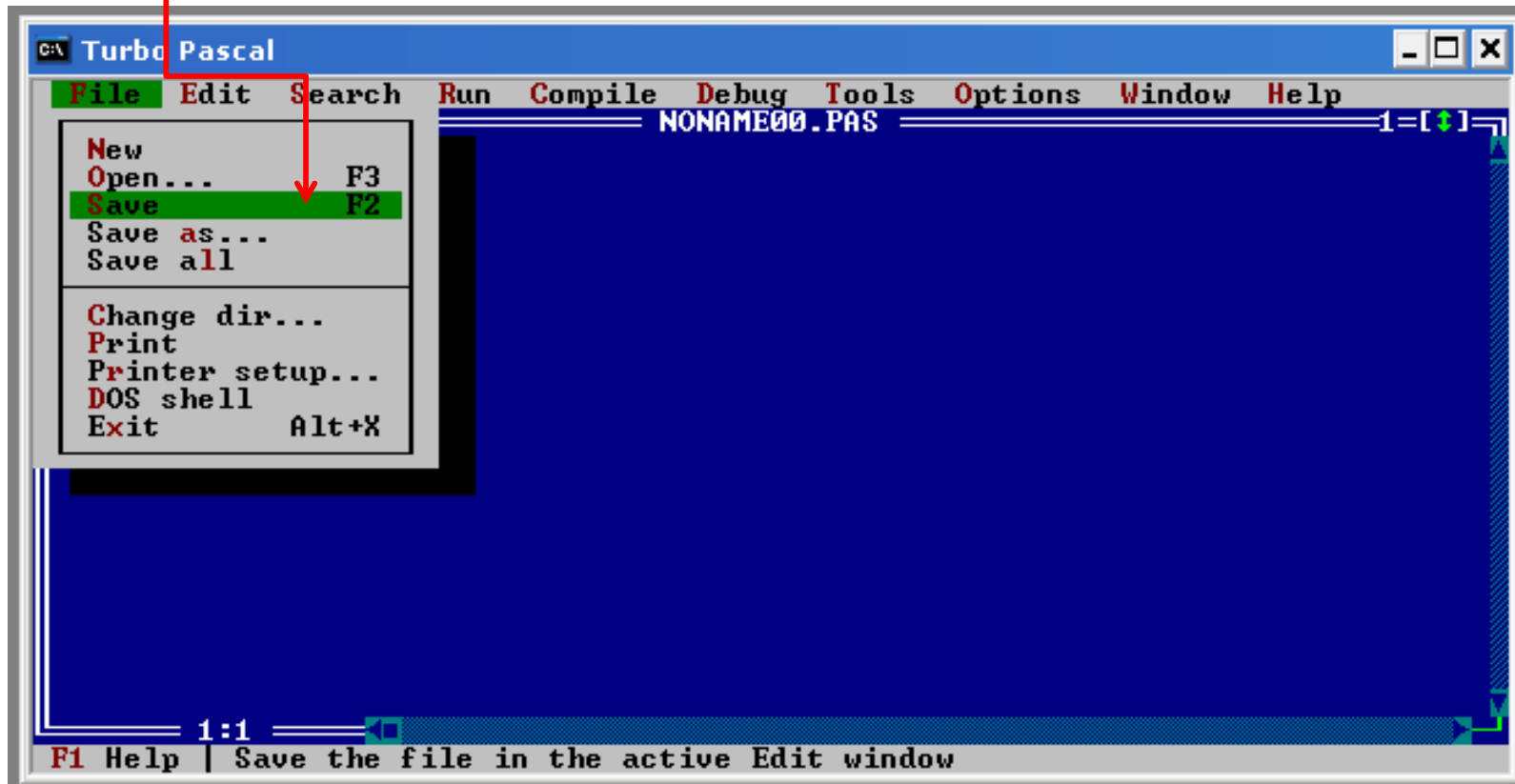
Cambiar de directorio de trabajo

Seleccione su carpeta, haga click en el botón Chdir y luego en el botón OK.

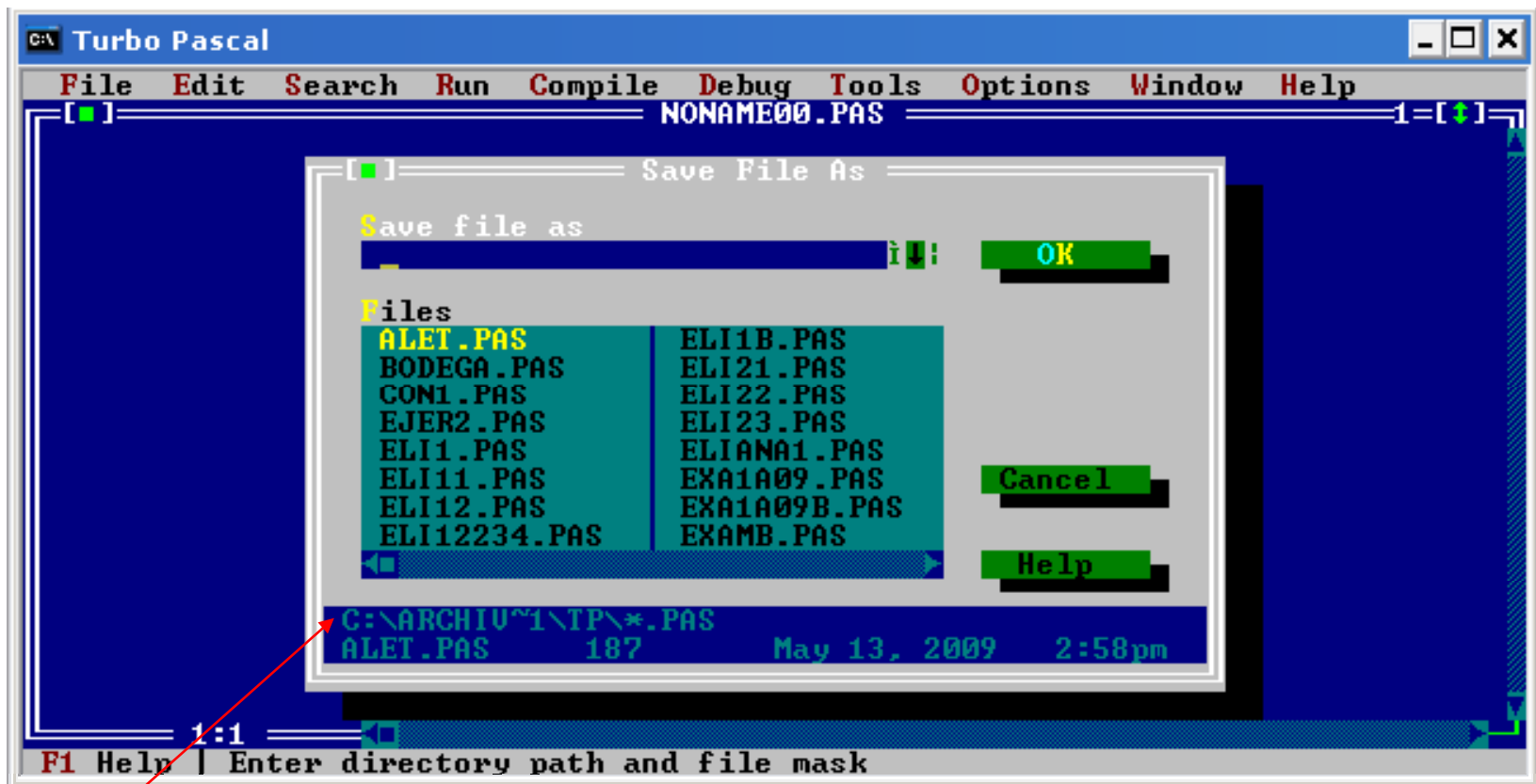


Introducción al Turbo Pascal

Para guardar un archivo:
Seleccione la opción Save del menú File



¿Dónde está guardando sus archivos?



Ruta donde se guardan los archivos

¿Cómo son los nombres de los archivos?

Los nombres de los archivos (windows):

- No pueden tener más de 8 caracteres.
- No pueden usar la ñ ni vocales acentuadas.

Introducción al Turbo Pascal

- Instrucciones básicas:
 - program
 - uses crt
 - begin – end
 - writeln
 - readln

Transcribir el siguiente programa:

```
program primer_programa;
uses crt;
begin
  clrscr;
  writeln('Mensajes en pantalla');
  readln;
end.
```

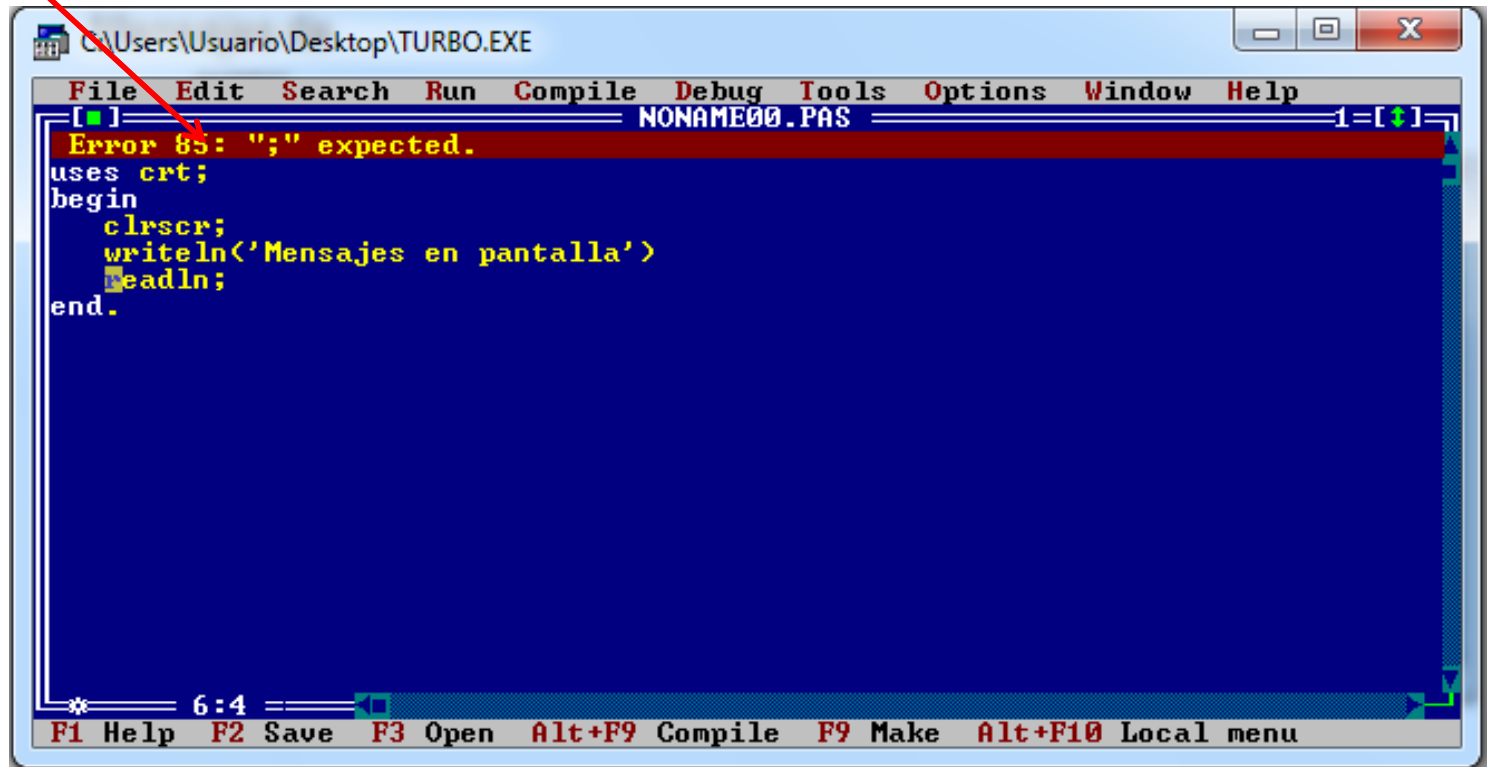
Hace una pausa para que pueda ver los resultados de la ejecución de sus programas. También puede usar readkey (windows).

Introducción al Turbo Pascal

- Para compilar un programa:
 - Seleccionar la opción Compile del menú Compile, ó
 - Teclas: ALT+F9 (windows).
- Para ejecutar un programa:
 - Seleccionar la opción Run del menú Run, ó
 - Teclas Ctrl+F9 (windows).

Mensajes de error al compilar

Mensajes de error



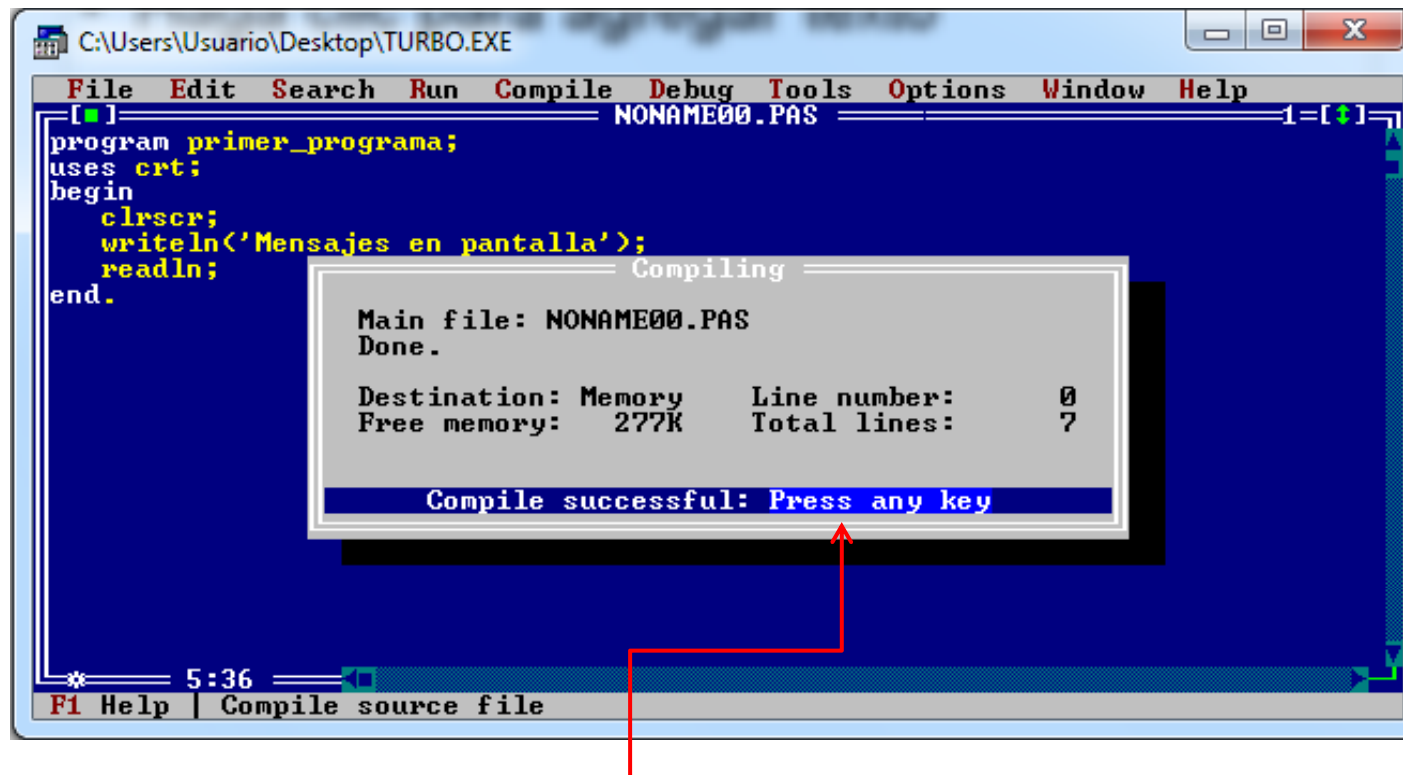
The image shows a screenshot of the Turbo Pascal IDE. The window title is 'C:\Users\Usuario\Desktop\TURBO.EXE'. The menu bar includes 'File', 'Edit', 'Search', 'Run', 'Compile', 'Debug', 'Tools', 'Options', 'Window', and 'Help'. The current file is 'NONAME00.PAS'. The code editor displays the following Pascal code:

```
uses crt;  
begin  
  clrscr;  
  writeln('Mensajes en pantalla')  
  readln;  
end.
```

An error message is displayed at the top of the code editor: 'Error 85: ";" expected.' A red arrow points from the text 'Mensajes de error' to this error message. The status bar at the bottom shows the cursor position '6:4' and a list of function keys: 'F1 Help', 'F2 Save', 'F3 Open', 'Alt+F9 Compile', 'F9 Make', and 'Alt+F10 Local menu'.

Compilación exitosa

Compilación completa, es decir, ya no hay errores de sintaxis.



The screenshot shows the Turbo Pascal IDE window titled 'C:\Users\Usuario\Desktop\TURBO.EXE'. The menu bar includes File, Edit, Search, Run, Compile, Debug, Tools, Options, Window, and Help. The main window displays the source code for 'NONAME00.PAS' with the following content:

```
[ ] NONAME00.PAS 1=[ ]
program primer_programa;
uses crt;
begin
  clrscr;
  writeln('Mensajes en pantalla');
  readln;
end.
```

A 'Compiling' dialog box is overlaid on the code, displaying the following information:

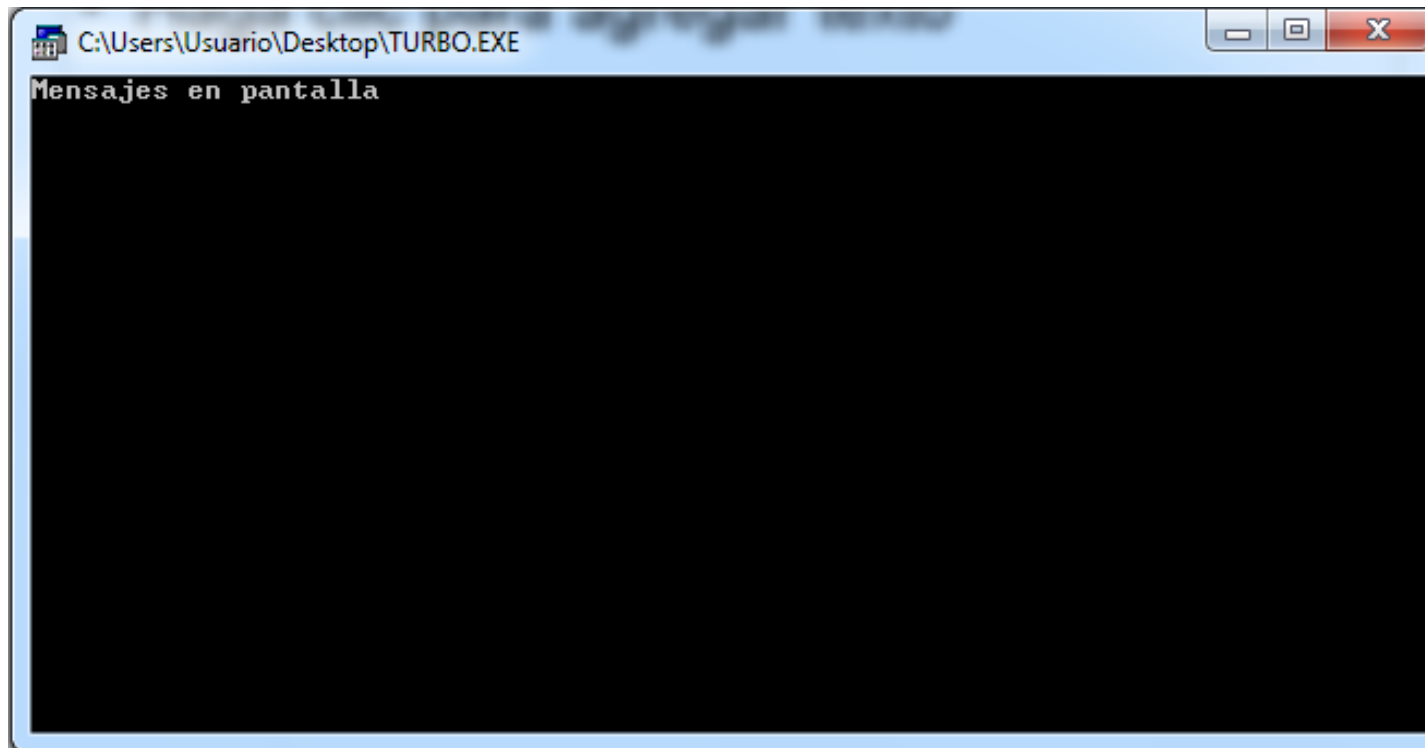
```
Compiling
Main file: NONAME00.PAS
Done.
Destination: Memory      Line number:      0
Free memory:  277K      Total lines:     7
Compile successful: Press any key
```

The status bar at the bottom shows the time as 5:36 and the command 'F1 Help | Compile source file'. A red arrow points from the status bar area to the 'Compile successful: Press any key' message in the dialog box.

Para cerrar esta ventana emergente, presione cualquier tecla.

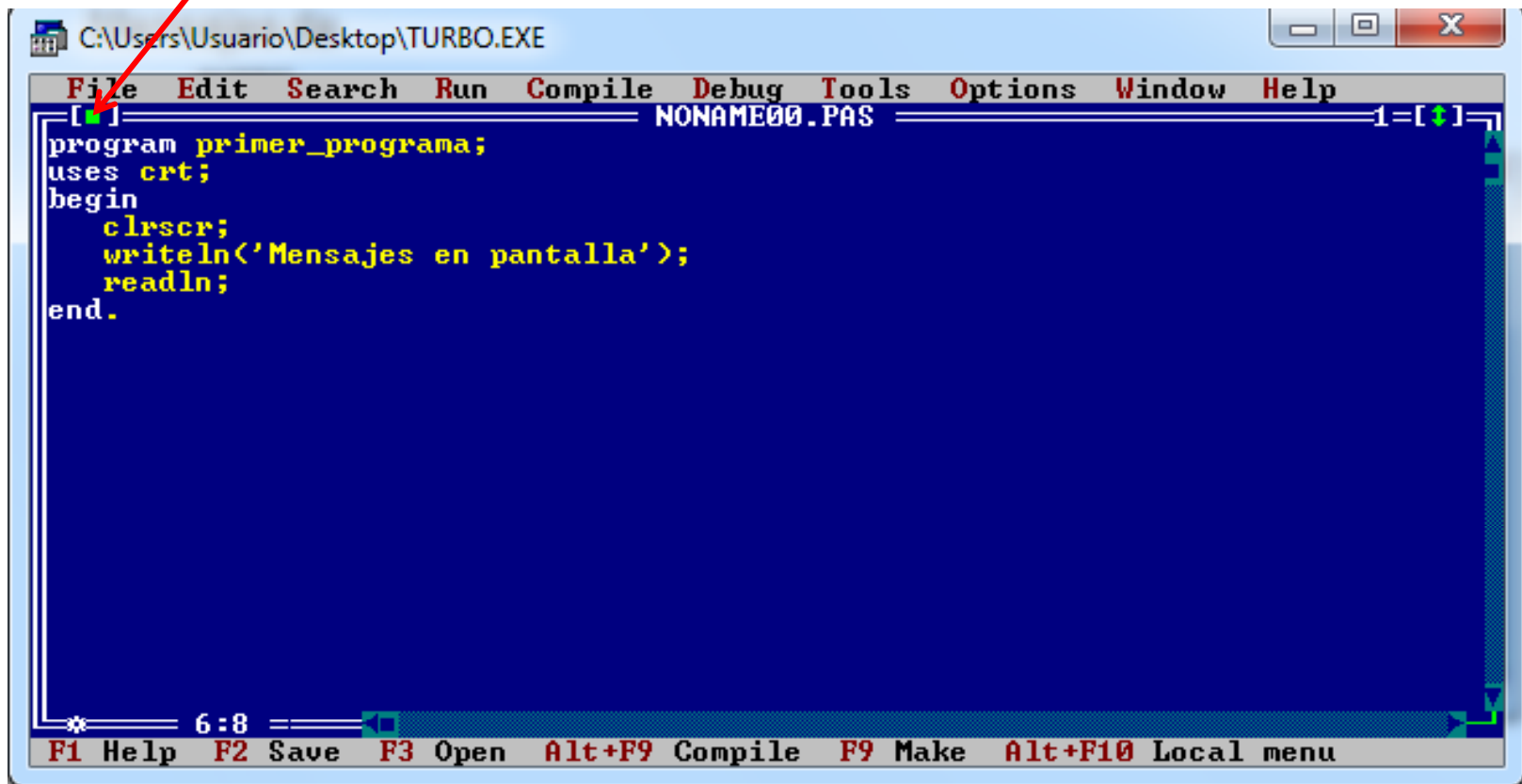
Ejecutando el programa

Al presionar las teclas Ctrl+F9 se ejecuta el programa y aparece la pantalla donde se muestran las acciones que el programa realiza (salidas del programa).



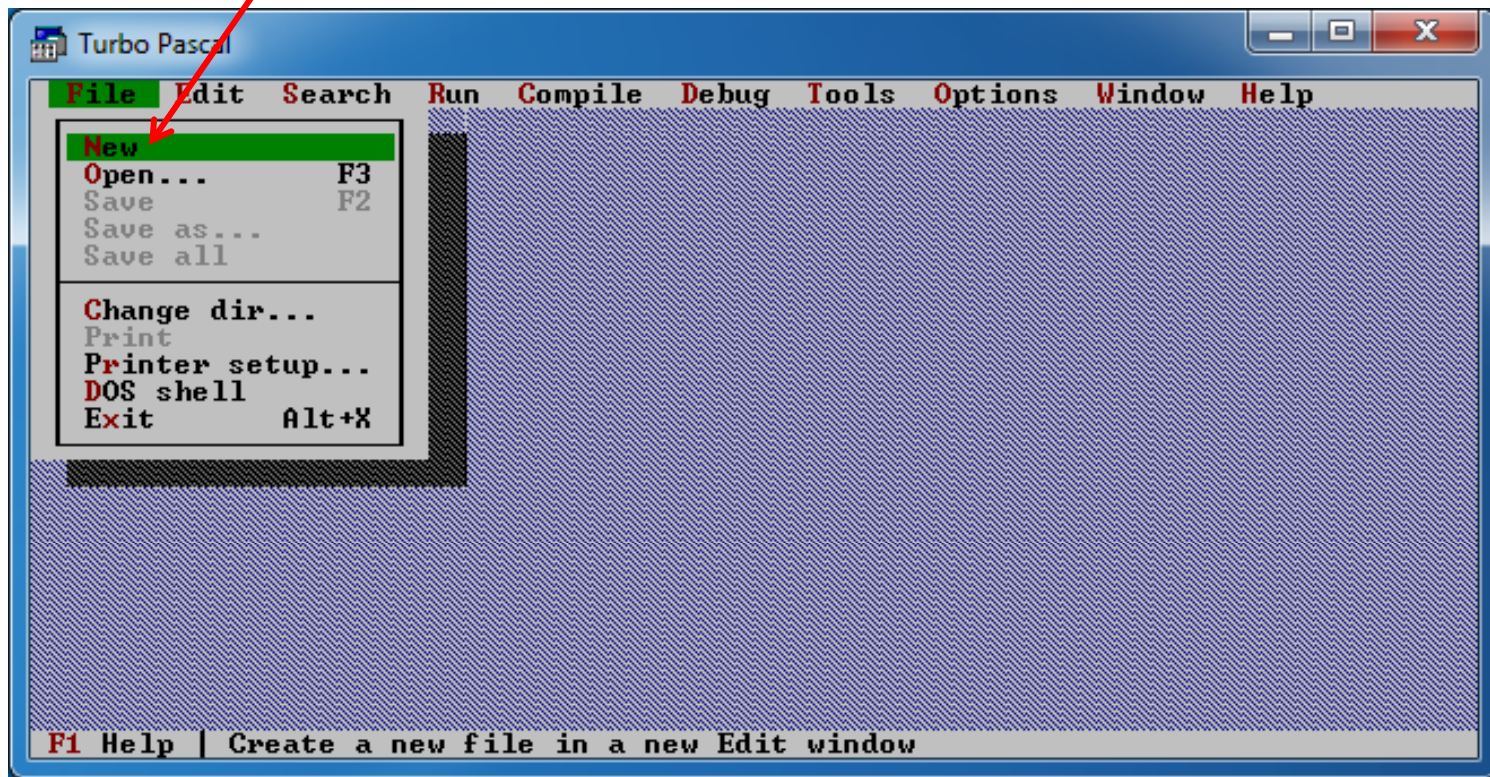
Cerrar un programa

Cerrar un programa, haga click en el cuadro verde



Abrir un nuevo programa

Seleccionar la Opción New, del menú File.
En Linux, presione F5 si no le aparece el editor de texto de TP.



Salir del Turbo Pascal

Seleccionar la opción Exit, del menú File

